

## Certificado de Garantia

A Fabricante solicita ao consumidor a leitura prévia do Manual de Instruções para a melhor utilização do produto. A Fabricante garante seus produtos contra defeitos de fabricação durante o período estabelecido, contados a partir da data de entrega do produto expresso na nota fiscal de compra. Conforme modelo a seguir:

### ELETRPORTÁTEIS

Garantia legal*	90 Dias
Garantia adicional	270 Dias
Garantia total**	360 Dias

\*A garantia legal é de 90 dias e tem seu início na data de aquisição do produto.

\*\*A garantia total é a soma da garantia legal mais a garantia adicional.

• Os acessórios terão somente garantia legal de 90 dias.

A Fabricante prestará serviços de Assistência Técnica, tantos os gratuitos quanto os remunerados, somente nas localidades onde mantiver Postos Autorizados. Em locais onde não haja Postos Autorizados, o produto deverá ser transportado, por conta e risco do consumidor. A relação de Postos Autorizados está disponível através do site [www.britania.com.br](http://www.britania.com.br) ou através do SAC (47) 3431-0300.

Se o consumidor vier a transferir a propriedade deste produto, a garantia ficará automaticamente transferida, respeitando o prazo de validade, contado a partir da primeira aquisição.

Produtos que necessitam de serviço de instalação terão despesas e responsabilidades por conta do consumidor. O compromisso de garantia cessará caso:

- O produto seja examinado, adulterado ou consertado fora de Assistência Técnica Autorizada.
- Ocorra a utilização de peça ou componente não original.
- O produto seja ligado em tensão diferente daquela para qual foi projetado.
- O defeito seja decorrente de uso inadequado ou negligência do consumidor em relação às instruções do manual.
- Danos sejam causados por ação de agentes da natureza (enchentes, maresia, raios, etc.).
- O produto seja utilizado para fins não domésticos.
- Não sejam seguidas as recomendações de conservação, conforme manual.
- Ausência ou adulteração do número de série.

**BRITÂNIA**

Serviço de Atendimento ao  
Cliente  
(47) 3431-0300  
[www.britania.com.br](http://www.britania.com.br)

02/20 2101-09-05 017234 Rev.2

## BRITÂNIA

### Manual de Instruções



### Espremedores de Frutas TURBO PRO

**BRITÂNIA**

**Parabéns, você acaba de adquirir um produto de qualidade Britânia!**

Produto exclusivamente de uso doméstico

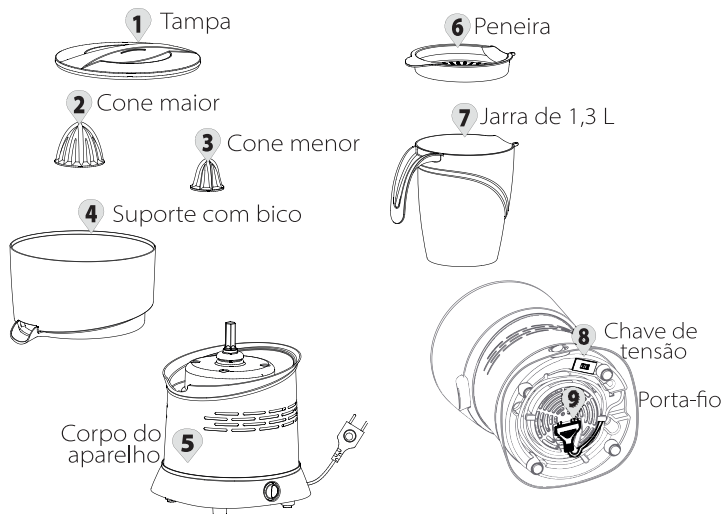
Para garantir o desempenho e durabilidade deste produto corretamente, leia o manual de instruções com atenção. Após a leitura, guarde este manual para eventuais consultas.

### Instruções de Segurança

- Não utilizar o produto quando ele apresentar algum dano no cordão elétrico, no plugue ou em outros componentes. Para substituir qualquer peça danificada, procurar a Assistência Técnica Autorizada.
- Se o cordão de alimentação está danificado, ele deve ser substituído pelo fabricante ou agente autorizado ou pessoa qualificada, a fim de evitar riscos.
- Antes de usar o aparelho, certificar-se de que a tensão da sua tomada elétrica corresponde à indicada na etiqueta do aparelho. Sempre utilizar uma tomada elétrica com a mesma tensão. Retirar o plugue da tomada elétrica depois de usar o aparelho. Nunca ligar, usando tomadas múltiplas ("Ts" ou benjamins), com outros aparelhos ao mesmo tempo.
- Para se proteger contra o risco de choques elétricos, não mergulhar o plugue, o cordão elétrico ou o corpo do aparelho em água ou em outros líquidos.
- Este aparelho não foi projetado para ser utilizada por pessoas (incluindo crianças) com capacidades físicas, sensoriais ou mentais reduzidas, ou falta de experiência e conhecimentos, exceto se forem supervisionadas ou instruídas por uma pessoa responsável pela sua segurança.
- As crianças deverão ser supervisionadas, para assegurar de que não brinquem com o aparelho.
- Uma atenção constante será necessária durante o funcionamento do aparelho. Não deixar que este seja utilizado por crianças ou perto delas.
- Sempre retirar o plugue da tomada elétrica quando o aparelho não estiver sendo usado e antes de limpá-lo.

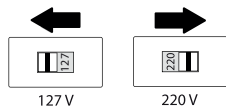
- Não deixar o cordão elétrico pender de bordas de mesas ou perto de superfícies aquecidas.
- Não utilizar o aparelho para fins diferentes daqueles a que se destina.
- Não colocar o aparelho perto de bocas (queimadores) a gás ou elétricas ou perto de fornos aquecidos.
- Guardar estas instruções para futuras consultas.
- Para não perder a garantia e para evitar problemas técnicos, não consertar o aparelho em casa. Quando precisar, o usuário deverá levá-lo à Assistência Técnica Autorizada.
- A nota fiscal e o certificado de garantia são documentos importantes e devem ser mantidos para efeito de garantia.
- Não usar o aparelho ao ar livre.

## Componentes do Produto



## Antes de Utilizar o Aparelho

Seu aparelho contém um sistema de troca de tensão na parte inferior do produto (componente 8). Verifique a tensão local e altere a chave para a direita em 220V e 127V para a esquerda.



### Atenção

Não ligue o produto caso a tensão do produto não seja igual à tensão local.



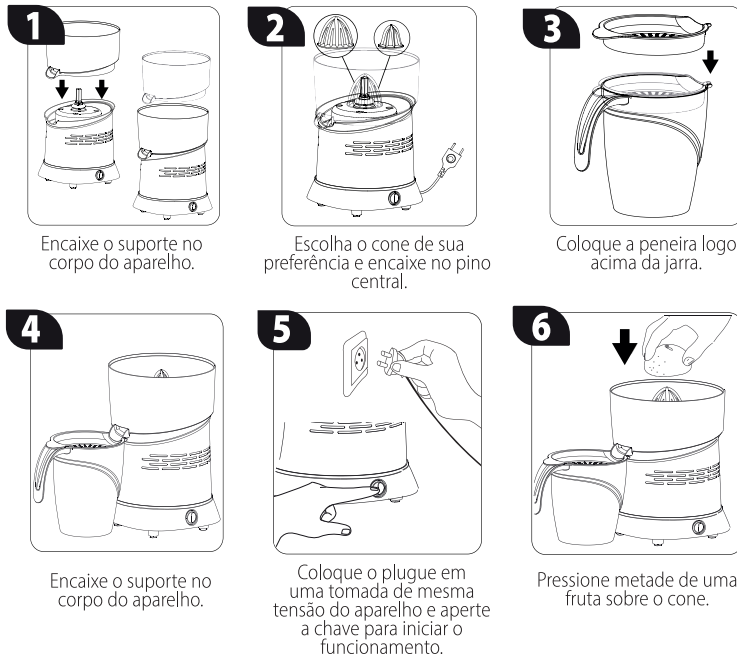
### ADVERTÊNCIA



**Não seguir estas instruções pode trazer risco de morte, incêndio ou choque elétrico.**

- Retirar o plugue da tomada elétrica antes de efetuar qualquer manutenção no aparelho.
- Não usar adaptadores, benjamins ou T's.

## Montagem e Utilização



## Limpeza

- **Desligue o aparelho retirando o plugue da tomada;**
- Para remover a peneira, puxe-a para cima pelo suporte e então desencaixe o cone extrator;
- Lave todas as peças com água morna e detergente, menos o corpo do aparelho, que deve ser limpo **apenas com um pano úmido;**
- Não use produtos abrasivos, pois podem danificar o aparelho;
- Não lave os acessórios na máquina de lavar louça;
- Para guardar, enrole o cordão no fundo do aparelho (componente 9).

## Dicas Importantes

- **O tempo máximo** recomendado para a utilização do produto é de **10 minutos.**
- Não extrair mais de 1,5L de suco em uma única utilização. Aguarde aproximadamente 15 minutos para utilizar novamente.
- Para um melhor rendimento procure utilizar frutas com cascas mais finas, que possuem mais suco e são menos fibrosas.
- Recomenda-se servir o suco após a extração, pois em contato com o ar perde o valor nutritivo e sabor.
- Sempre limpe o aparelho imediatamente após o uso (consulte tópico "limpeza").



Aguarde o **resfriamento** do aparelho para utilizar novamente.