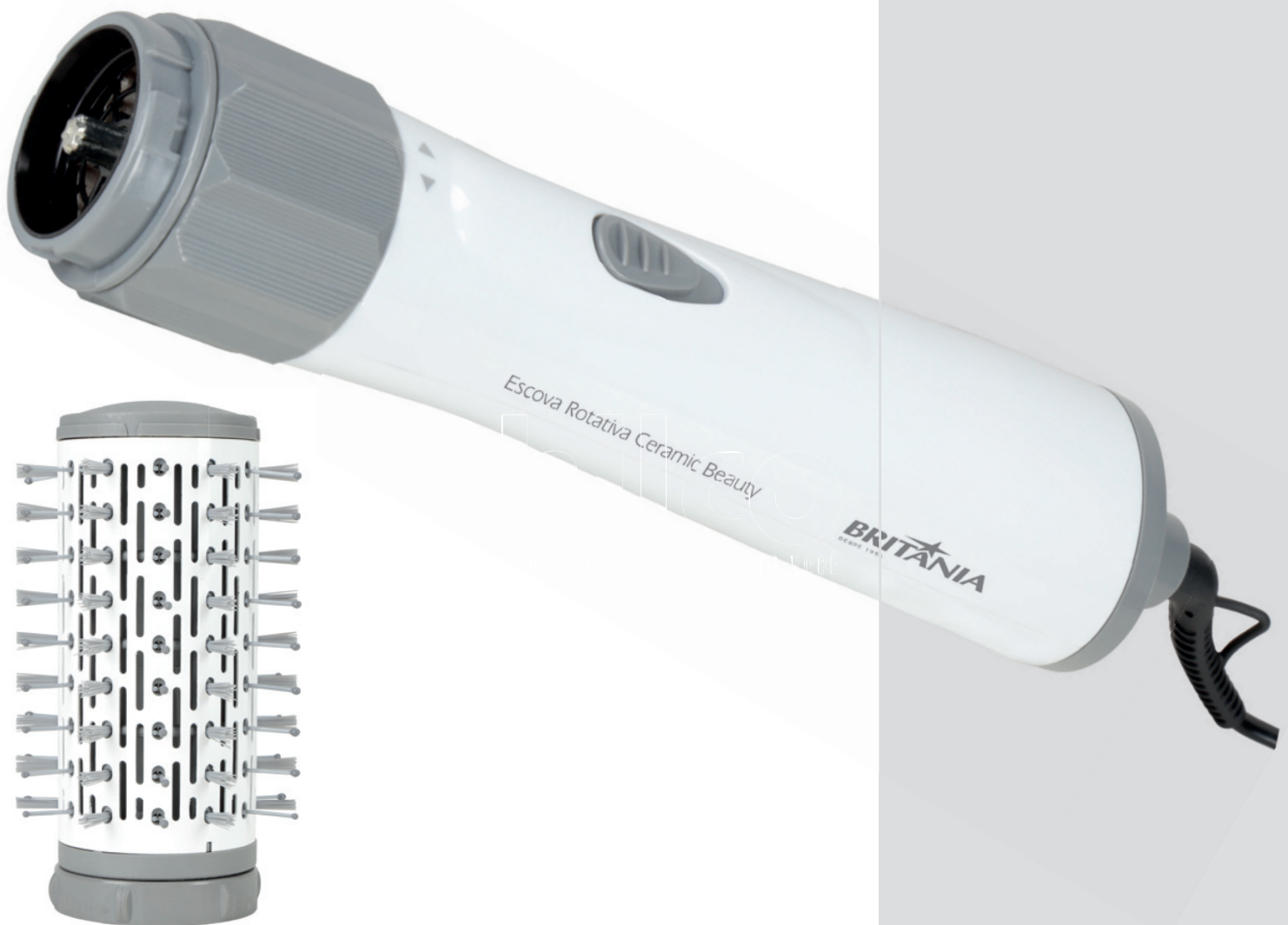


# **BRITANIA**



Manual de Instruções

**ESCOVA ROTATIVA  
CERAMIC BEAUTY**

## INTRODUÇÃO

Parabéns pela escolha de mais um produto de nossa linha.

Para garantir o melhor desempenho de seu produto, **o usuário deve ler atentamente as instruções a seguir.** Recomenda-se não jogar fora este Manual de Instruções. Ele deve ser guardado para eventuais consultas.

NOTA: É comum que aparelhos elétricos novos liberem uma leve fumaça ou gases durante as primeiras vezes em que eles forem utilizados. Isso acontece em virtude do aquecimento dos materiais e dos componentes usados na manufatura do aparelho. É normal e não indica a existência de defeitos no aparelho.

## INSTRUÇÕES DE SEGURANÇA

- Não utilizar aparelhos apresentando qualquer tipo de dano no cordão elétrico, no plugue ou em outros componentes. Para substituir qualquer peça danificada procurar uma Assistência Técnica Autorizada, a fim de evitar riscos.
- Antes da primeira utilização, é aconselhável ler este Manual atentamente e guardá-lo para futuras referências.
- Este aparelho não deve ser usado por pessoas (inclusive crianças) com capacidades físicas, mentais ou sensoriais reduzidas ou pouca experiência e conhecimento, a menos que sejam supervisionadas ou instruídas sobre o uso do aparelho por uma pessoa responsável por sua segurança.
- Crianças pequenas devem ser supervisionadas para que não brinquem com o aparelho.
- Se, durante a operação, houver ruídos estranhos, odores, fumaça, mau funcionamento e outras falhas, o usuário deverá desligar imediatamente o aparelho e retirar o plugue da tomada. Em seguida, ele deverá entrar em contato com a Assistência Técnica Autorizada. Nunca tentar consertar o aparelho por conta própria.
- Se o cordão de alimentação estiver danificado, ele deverá ser substituído pela Assistência Técnica Autorizada ou por um técnico credenciado.
- Para evitar choque elétrico, nunca usar o aparelho com as mãos molhadas. Não molhar o aparelho e nem o submergir em água.
- Nunca deixar o aparelho ligado quando o usuário não estiver por perto.
- Desligar e retirar o plugue da tomada quando não estiver usando o aparelho.
- Nunca transportar o aparelho pelo cordão elétrico nem desligá-lo da tomada puxando pelo cordão.
- Nunca usar o aparelho durante o banho, na banheira, na pia ou em qualquer lugar onde possa haver contato com água ou com outro líquido. Um choque elétrico nessas condições é muito perigoso.
- O aparelho não deve ser operado por meio de um temporizador externo ou sistema de controle remoto separado.
- Antes de usar o aparelho, certificar-se de que a tensão da sua tomada elétrica corresponde à indicada na etiqueta do aparelho. Sempre utilizar uma tomada elétrica com a mesma tensão.
- Não utilizar adaptadores e benjamins, sempre ligar o produto direto a uma tomada com o padrão NBR5410 que esteja dimensionada para o produto em questão (circuito elétrico), instalada por um eletricitista habilitado.
- É aconselhável, para proteção adicional, a instalação de aparelho de corrente residual (RCD - disjuntor diferencial) com um valor nominal da corrente residual não excedendo 30 mA no circuito elétrico de alimentação do banheiro.
- Para não perder a garantia e para evitar problemas técnicos não tentar consertar o aparelho em casa. Quando necessário, Levá-lo à Assistência Técnica Autorizada.

•A nota fiscal e o certificado de garantia são documentos importantes e devem ser mantidos para efeito de garantia.

**Atenção:** não use este aparelho perto de banheiras, chuveiros, lavatórios ou outros recipientes contendo água

**Aviso importante :** Qualquer serviço de manutenção ou de reparos só deverá ser efetuado por um técnico credenciado. Não tentar consertar o aparelho por conta própria.



## ADVERTÊNCIA



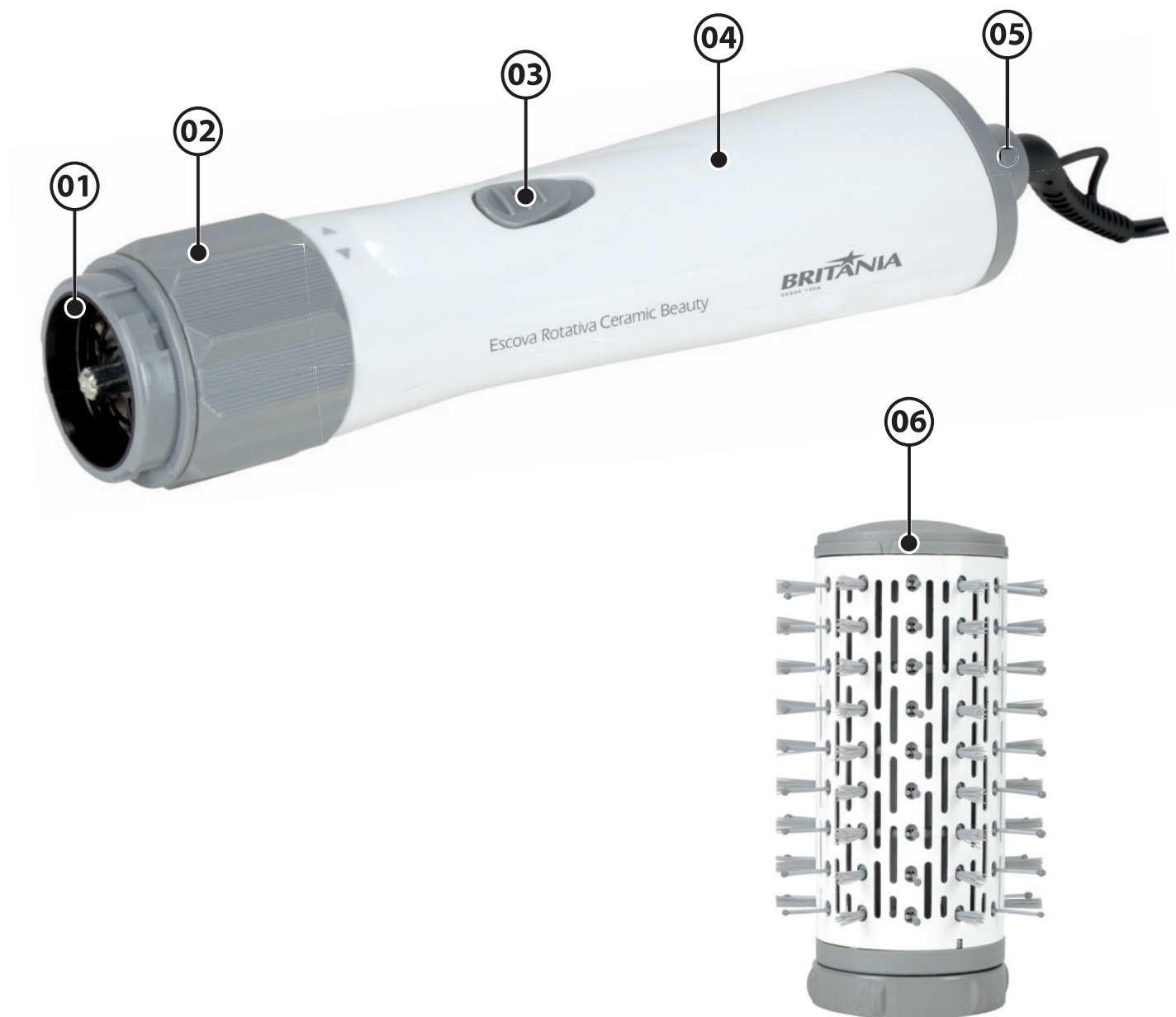
- Retirar o plugue da tomada elétrica antes de efetuar qualquer manutenção no aparelho.
- Recolocar todos os componentes antes de ligar o produto.
- Não usar adaptadores, benjamins ou T's.

**•Não seguir estas instruções pode trazer risco de morte, incêndio ou choque elétrico.**



## COMPONENTES


- 01. Encaixe da escova
- 02. Seletor de rotação
- 03. Seletor de Temperatura
- 04. Corpo do aparelho

- 05. Grade protetora
- 06. Escova 50mm



## UTILIZANDO O APARELHO

- Encaixe a escova desejada no corpo do aparelho, atentando-se nos símbolos  e  para travá-lo. Um “clique” será ouvido.
- Verifique se o Seletor de temperatura está na posição “ 0 ” e então conecte o plugue em uma tomada elétrica.
- Selecione a temperatura desejada de acordo com a tabela abaixo:



POSIÇÃO	DESCRIÇÃO
0	Desligado
	Ar frio
1	Temperatura Média
2	Temperatura Alta

### *Utilizando para secar os cabelos*


- Após lavar os cabelos, retire o excesso de água com uma toalha e desembarace-o com um pente. Em seguida, selecione a temperatura desejada.
- Seque os cabelos utilizando o aparelho sem nenhuma escova integrada.

**ATENÇÃO:** Para evitar acidentes, nunca utilize o secador muito perto dos cabelos ou na mesma posição por muito tempo.

### *Utilizando a escova rotativa*

- Conecte a escova ao corpo do aparelho, atentando-se nos símbolos  e  para travá-lo. Um “clique” será ouvido.
- Após, separe uma mecha, selecione a posição 1 ou 2.
- Coloque a escova na mecha e modele o cabelo como desejar, girando o Seletor de Rotação para direcionar o modelamento desejado (esquerda ou direita).
- Acione o jato de ar frio para que o penteado dure mais tempo.
- Retire a escova dos cabelos e faça o mesmo processo quantas vezes desejar.

## LIMPEZA E MANUTENÇÃO

- Certifique-se que o aparelho esteja com o Seletor de temperatura na posição "0" e com o plugue retirado da tomada elétrica.
- Para remover o acessório conectado no corpo do aparelho, gire-o para a marca  e o retire.
- Caso alguns fios de cabelo fiquem presos nas escovas, retire-os com as mãos e jogue em um lixo.
- Utilize a capa protetora na escova rotativa para evitar que as cerdas estraguem e aumente a vida útil da escova.
- Para limpar o aparelho, utilizar apenas um pano limpo e seco ou levemente umedecido com água. Secá-lo com um pano seco. Não utilizar solventes ou qualquer outra substância química.
- Para limpar as grades de entrada e de saída de ar utilizar uma escova macia pequena.

## RESOLVENDO POSSÍVEIS PROBLEMAS

PROBLEMA	CAUSA	SOLUÇÃO
Não liga.	A tomada está sem energia.  Seletor de temperatura está na posição desligado "0".	Verificar se há energia testando a tomada com outros aparelhos.  Posicionar o Seletor de temperatura em outra posição.
Velocidade de saída do ar muito baixa.	Grade protetora ou filtro de proteção sujos.  Seletor de temperatura em uma posição baixa.	Limpar a grade protetora e o filtro conforme item LIMPEZA E MANUTENÇÃO.  Posicionar o Seletor de temperatura em uma posição superior.
Não aquece.	Grade protetora ou filtro de proteção sujos.	Limpar a grade protetora e o filtro conforme item LIMPEZA E MANUTENÇÃO.
O aparelho desliga durante o uso.	Grade protetora ou filtro de proteção sujos.	Limpar a grade protetora e o filtro conforme item LIMPEZA E MANUTENÇÃO.



**BRITANIA**

**0800-417644**

**ATENDIMENTO  
AO CONSUMIDOR**