

N°	MODIFICAÇÃO	VISTO	REG.	MDE.	POR	DATA
1	Inclusão de nota de advertência e alteração potência	-	-	081-06	Lulz	21-06-2006
2	Adequação linguística	-	-	128-07	Edson	04-06-2007
3	Revisão Linguística + Funcional + MKT	-	-	220-07	Edson	05-11-2007
4	Página 2, o texto estava com ultimas palavras no modo oculto	-	-	000-00	Edson	19-05-2008

CUIDADOS

- Não utilizar aparelhos que apresentem algum tipo de dano no cordão elétrico, no plugue ou em outros componentes. Para substituir qualquer peça danificada, procurar a *Assistência Técnica Autorizada* Britânia.
- Nunca usar o aparelho durante o banho, na banheira, na pia ou em qualquer lugar onde possa haver contato com água ou com outro líquido. Um choque elétrico nessas condições é muito perigoso.
- Retirar o plugue (10) da tomada elétrica antes de limpar ou mesmo quando não estiver em uso.
- O produto deve estar sempre desligado antes de ser conectado ou desconectado de uma tomada elétrica. Nunca desconectar puxando pelo cordão elétrico (9). Apertar firmemente o plugue (10) e então puxar para desconectar.
- Não ligar o aparelho sobre superfícies empoçadas de água.
- Para proteção contra choques ou outros acidentes, não imergir o cordão elétrico (9), o plugue (10) ou o aparelho na água ou em outro líquido.
- Não utilizar o aparelho próximo a produtos inflamáveis.
- Manter o aparelho fora do alcance das crianças, especialmente quando estiver em uso.
- Após o uso, o aparelho estará quente; não colocar diretamente sobre nenhuma superfície. Utilizar o suporte de segurança (4).
- O uso de acessórios que não sejam originais do aparelho pode prejudicar o funcionamento e causar danos ao usuário e ao produto, além da perda da garantia.
- Para não perder a garantia e evitar problemas técnicos, não tentar consertar o aparelho em casa. Quando precisar, levá-lo à *Assistência Técnica Autorizada* Britânia.
- A nota fiscal e o certificado de garantia são documentos importantes e devem ser mantidos para efeito de garantia.

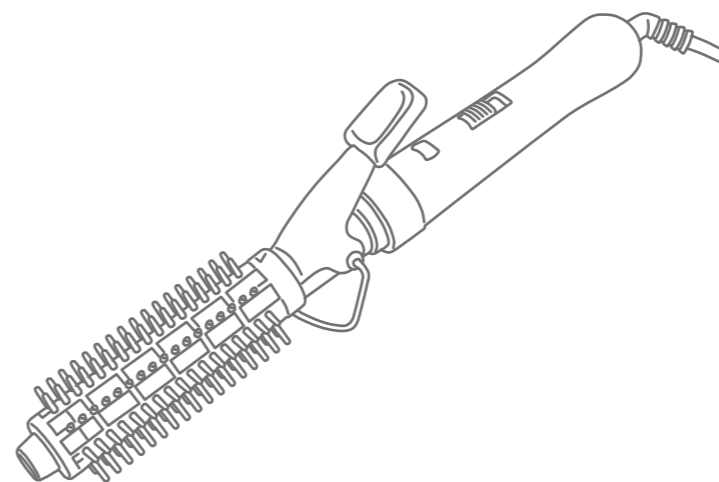
SOMENTE PARA USO DOMÉSTICO

www.britania.com.br
sac@britania.com.br



ATENDIMENTO AO CONSUMIDOR **0800-417644**

BRITANIA



Escova Modeladora II

MANUAL DE INSTRUÇÕES

ESTE DESENHO É PROPRIEDADE EXCLUSIVA DA BRITÂNIA ELETRODOMÉSTICOS LTDA. E NÃO PODERÁ SER UTILIZADO POR TERCEIROS

PROJ.		DATA		MATERIAL	QUANTIDADE	
DES.	Edson	DATA	21-06-2006	TRATAMENTO	TOL. Ñ ESPECIF.	ESCALA
VERIF.	Luiz Carlos	DATA	21-06-2006	PRODUTO	ESTRUTURA	FOLHA
APROV.	Dante	DATA	21-06-2006	Escova Modeladora II	078515	1/1
				TÍTULO	NÚMERO	REV.
				Manual de Instruções	165-05/00	4

ATENÇÃO

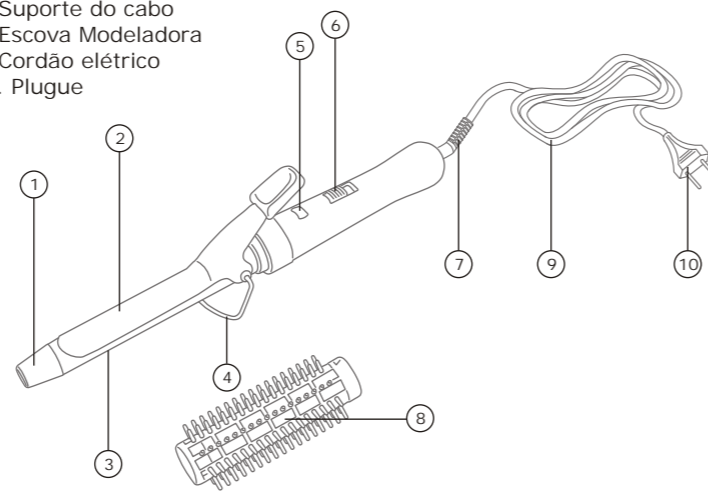
Parabéns pela escolha da *Escova Modeladora II Britânia*.

Para garantir o melhor desempenho deste produto, ler atentamente as instruções a seguir. Recomenda-se não jogar fora este Manual de Instruções e guardar para eventuais consultas.

NOTA: É comum que aparelhos elétricos novos liberem uma leve fumaça ou gases durante as primeiras vezes em que eles forem utilizados. Isso acontece devido ao aquecimento dos materiais e componentes usados na manufatura do aparelho. É normal e não indica a existência de defeitos no aparelho.

COMPONENTES

1. Ponta fria
2. Presilha
3. Tubo modelador
4. Suporte de segurança
5. Luz indicadora de funcionamento
6. Seletor de temperatura/Chave liga/desliga
7. Suporte do cabo
8. Escova Modeladora
9. Cordão elétrico
10. Plugue



01

FUNCIONAMENTO

- Verificar se o seletor de temperatura (6) está na posição "O" e então conectar o plugue (10) em uma tomada elétrica.
- Selecionar a temperatura adequada ao tipo de cabelo.
- Aguardar de 5 a 6 minutos até o tubo modelador (3) estar aquecido.
- Com os cabelos secos e desembaraçados separar em pequenas mechas.
- Pentear as mechas esticando-as.
- Levantar a presilha (2) e prender os cabelos iniciando pelas pontas da mecha e enrolar para cima, até a altura desejada para a modelagem.

- Fechar a presilha (2) para segurar o cacho.
- Deixar agir por alguns segundos. Em seguida soltar a presilha (2) e liberar o cacho.
- Consultar o quadro de tempo para modelamento.
- Repetir a operação em todo o cabelo.

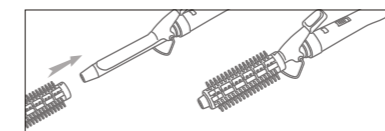


Figura 01

TEMPO DE MODELAMENTO

CABELOS FINOS	1 a 5 segundos	CABELOS ESPESSOS	11 a 15 segundos
CABELOS MÉDIOS	6 a 10 segundos	CABELOS SUPER ESPESSOS	16 a 20 segundos

LIMPEZA

- Desligar o aparelho, retirar o plugue (10) da tomada elétrica e esperar até o aparelho esfriar.
- Não utilizar produtos abrasivos, polidores, álcool, solventes ou qualquer outra substância química.
- Usar somente um pano levemente úmido para limpar a parte externa do aparelho.

02