

INTRODUÇÃO

Parabéns pela escolha do Depilador *Corpus Britânia*.

Para garantir o melhor desempenho de seu produto, **ler atentamente as recomendações a seguir**. O Manual de Instruções não deve ser descartado; ele deve ser guardado para eventuais consultas.

MEDIDAS IMPORTANTES DE SEGURANÇA

- Não utilizar o produto quando ele apresentar algum dano no carregador (09) ou em outros componentes. Para substituir qualquer peça danificada, procurar a *Assistência Técnica Autorizada Britânia*.
- Antes de ligar o carregador à rede elétrica, assegurar-se de que a voltagem indicada no aparelho corresponda à voltagem de sua casa.
- Usar o depilador exclusivamente para os fins descritos neste manual.
- Só usar o depilador com o carregador (09) fornecido com o aparelho. Caso haja dúvidas quanto ao carregador (09), entrar em contato com a *Assistência Técnica Autorizada Britânia*.
- Não enrolar o cordão elétrico do carregador (09) em torno do corpo do aparelho.
- Sempre retirar o carregador (09) da tomada elétrica quando o depilador não estiver sendo usado.
- Para se evitar o risco de incêndios, queimaduras ou choque nunca deixar o aparelho sem os devidos cuidados se estiver ligado à tomada.
- Nunca usar o depilador na banheira nem debaixo do chuveiro.
- Este aparelho não deve ser usado por crianças nem perto delas.
- Não usar o depilador se o usuário tiver varizes, manchas ou se a pele estiver irritada.
- Consultar o médico antes de usar o aparelho nesses casos. Se o usuário usar marca-passo, ele deverá consultar o médico antes de usar o depilador.
- O uso do depilador poderá causar vermelhidão ou irritação na pele. Esta é uma reação normal que desaparecerá com o tempo. Se esses sinais persistirem por mais de 3 dias, o usuário deverá consultar um dermatologista.
- As massagens regulares da pele com luvas ou buchas evitarão a formação de pêlos encravados.
- Para se evitar acidentes, ao usar o seu depilador, o usuário deve mantê-lo longe dos cabelos, da cabeça, dos cílios e das sobrancelhas. O usuário deve mantê-lo também afastado de roupas, de escovas, de fios e de cordões elétricos.
- Não carregar a bateria por mais de 24 horas (aparelho ligado no carregador).
- O aparelho pode ser utilizado com ou sem o cordão elétrico estar conectado.
- Para não perder a garantia e para evitar problemas técnicos, não consertar o aparelho em casa. Quando precisar, o usuário deverá levá-lo à *Assistência Técnica Autorizada Britânia*.
- A nota fiscal e o certificado de garantia são documentos importantes e devem ser mantidos para efeito de garantia.

01

LIMPEZA

As limpezas regulares e uma boa manutenção asseguram um bom funcionamento do aparelho e lhe prolongam a vida útil.

1. Antes de limpar, desligar o depilador e retirar o carregador (09) da tomada elétrica.
2. Retirar a capa do disco de corte, pressionar o botão de destravamento situado no lado do aparelho e remover a cabeça depilatória.
3. Usando a escova para limpeza (08), retirar todos os pêlos de todos os lados dos discos.
4. Reinstalar a capa protetora dos discos, pressionando-a para baixo até você ouvir um "CLIC".
5. Colocar a tampa para proteger as pinças.

ATENÇÃO

Nunca passar nenhum produto na pele logo depois de depilá-la. Para não provocar nenhuma inflamação ou infecção.

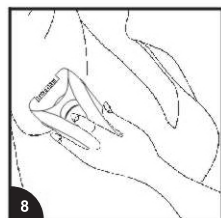
Se, depois de dois dias após a depilação a pele continuar vermelha, dolorida ou irritada, o usuário deve suspender o uso do depilador e consultar um dermatologista.

06

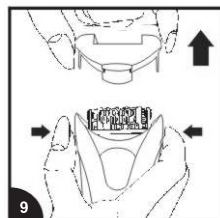
UTILIZAÇÃO



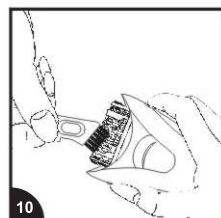
O depilador poderá ser usado para depilar as virilhas (área do biquíni). Manter a pele bem esticada com uma das mãos.



Este aparelho poderá também ser usado para depilar as axilas. Levantar o braço para cima para manter a pele esticada.



Limpeza: Retirar a cabeça depilatória (01) ou a cabeça de corte (02) do aparelho pressionando o botão situado na parte lateral no aparelho.



Escovar com a escova de limpeza (08) delicadamente as cabeças depilatória (01) e de corte rente a pele (02).



Reinstalar a tampa e fixá-la na parte superior do aparelho.



Cortar rente a pele (aparar os pêlos).

ATENÇÃO

No início, o usuário deve começar a utilizar o aparelho pouco a pouco durante os primeiros dois ou três dias.

Para evitar ferir a pele e causar dores, não pressionar o depilador com muita força contra a pele, não movê-lo repetidamente nem deixá-lo ficar no mesmo lugar (trecho da pele).

Nunca usar o aparelho durante o banho, em piscinas nem em banhos de mar, pois poderá trazer bactérias para os poros e causar inflamações ou infecções. Sugerimos usar este depilador após o banho.

DURANTE O USO

–Recomendação para primeira carga: 12 horas

–Tempo para as cargas posteriores: 8 horas

–Tempo de utilização do aparelho com carga total: em torno de 30 minutos.

Ao utilizar o depilador pela primeira vez ou no início do verão, os pêlos estarão mais espessos e isto poderá causar desconforto. Com a redução do número de pêlos a sensação inicial de dor tende a desaparecer. A sensação de dor varia de pessoa para pessoa.

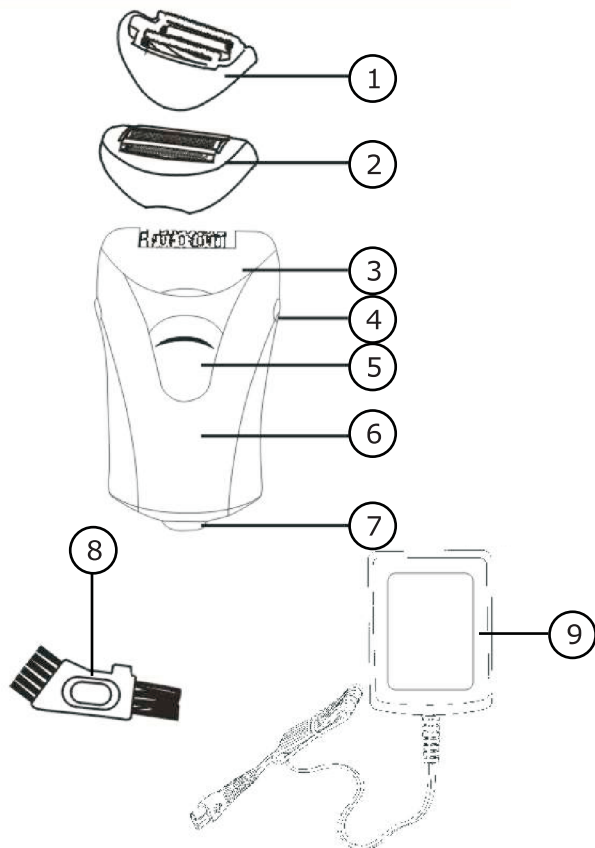
Nota: Caso o consumidor queira utilizar o aparelho sem que esteja carregado, não é necessário aguardar o tempo de carregamento. Neste caso, o aparelho pode ser ligado diretamente no carregador e ser utilizado como aparelho com fio.

DEPOIS DO USO

Depois de depilar, pequenas gotas de sangue e uma vermelhidão na pele poderão ocorrer. Isto também varia de pessoa para pessoa. Se isto acontecer, aplicar uma toalha úmida e fria nos locais afetados.

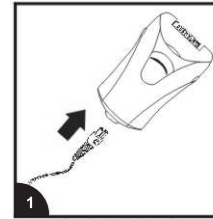
COMPONENTES

1. Cabeça depilatória com pinças rotativas
 2. Cabeça de corte rente a pele
 3. Empunhadura
 4. Botão para destravar o cabeçote
 5. Chave Liga/Desliga
 6. Corpo do aparelho
 7. Entrada do carregador
 8. Escova para limpeza
 9. Carregador
- Acompanha nécessaire para acessórios.

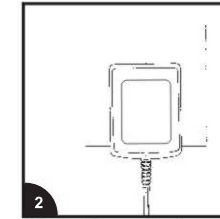


03

UTILIZAÇÃO

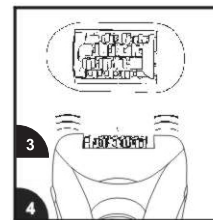


Inserir o plugue na entrada do carregador (07) e deixar carregar o aparelho (ver item Durante o uso, página 2).

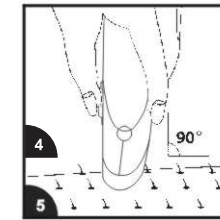


Conectar o carregador (09) a uma tomada elétrica.

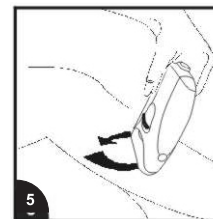
Nota: Caso o consumidor queira utilizar o aparelho sem que esteja carregado, não é necessário aguardar o tempo de carregamento. Neste caso, o aparelho pode ser ligado diretamente no carregador e ser utilizado como aparelho com fio.



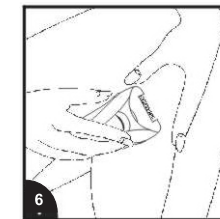
Os elementos vibratórios laterais ajudam a eliminar o desconforto.



Segurar o depilador na palma da mão num ângulo de 90° bem como ilustra a figura acima. Não é necessário fazer muita pressão com o aparelho. Basta deixá-lo tocar a superfície da pele.



Fazer movimentos rápidos, curtos e circulares, como se estivesse escovando, sempre na direção do crescimento dos pêlos.



Manter sempre a pele que circunda a área que está sendo depilada bem esticada. Manter a perna estendida quando for depilar atrás do joelho.

04