

CERTIFICADO DE GARANTIA

A Fabricante solicita ao consumidor a leitura prévia do Manual de Instruções para a melhor utilização do produto. A Fabricante garante seus produtos contra defeitos de fabricação durante o período estabelecido, contados a partir da data de entrega do produto expresso na nota fiscal de compra. Conforme modelo a seguir:

ELETROPORTÁTEIS	
Garantia legal*	90 Dias
Garantia adicional*	270 Dias
Garantia total**	360 Dias

*A garantia legal é de 90 dias e tem seu início na data de aquisição do produto.
**A garantia total é a soma da garantia legal mais a garantia adicional.

• A Fabricante prestará serviços de Assistência Técnica, tantos os gratuitos quanto os remunerados, somente nas localidades onde mantiver Postos Autorizados.

Para que você exerça a garantia constante neste certificado, será necessário informar alguns de seus dados pessoais, como por exemplo: nome, CPF, endereço e telefone às nossas Assisistências Técnicas, a fim de que seja aberta ordem de serviço. Em cumprimento à Lei Geral de Proteção de Dados, a Britânia informa que estes dados poderão ser compartilhados com nossos prestadores de serviço, somente quando necessário para a conclusão do atendimento em garantia.

• Em locais onde não haja Postos Autorizados, o produto deverá ser transportado, por conta e risco do consumidor. A relação de Postos Autorizados está disponível através do site www.britania.com.br ou através do **SAC (47) 3431-0300**.

Se o consumidor vier a transferir a propriedade deste produto, a garantia ficará automaticamente transferida, respeitando o prazo de validade, contado a partir da primeira aquisição.

Produtos que necessitam de serviço de instalação terão despesas e responsabilidades por conta do consumidor. O compromisso de garantia cessará caso:

- O produto seja examinado, adulterado ou consertado fora de Assistência Técnica Autorizada.
- Ocorra a utilização de peça ou componente não original.
- O produto seja ligado em tensão diferente daquela para qual foi projetado.
- O defeito seja decorrente de uso inadequado ou negligência do consumidor em relação às instruções do manual.
- Danos sejam causados por ação de agentes da natureza (enchentes, maresia, raios, etc.).
- O produto seja utilizado para fins não domésticos.
- Não sejam seguidas as recomendações de conservação, conforme manual.
- Ausência ou adulteração do número de série.

COR IMPRESSÃO
AZUL

TAMANHO
210X200mm

BRITÂNIA ELETRODOMÉSTICOS S/A
Rua Vergílio Prochnow,
200, Bloco B - Joinville - SC
CEP 89239-195
Insc. Est. 257.125.566
CNPJ 76.492.701/0011-29
INDÚSTRIA BRASILEIRA
04/24 5267-09-05 01000780 Rev.1

BRITÂNIA

Para Britaniar sua vida

MANUAL DE INSTRUÇÕES
CENTRIFUGAS DE ROUPAS
Sem Timer



Imagens meramente ilustrativas

PARABÉNS, VOCÊ ACABA DE
ADQUIRIR UM PRODUTO
DE QUALIDADE **BRITÂNIA!**

O APARELHO
DESTINA-SE
SOMENTE
PARA USO
DOMÉSTICO

Para garantir o melhor desempenho e durabilidade de seu produto, recomendamos que leia todo o manual antes de utilizá-lo e guarde-o para eventuais consultas.

⚠ Advertência

Não seguir estas instruções pode trazer risco de morte, incêndio ou choque elétrico!

- Retirar o plugue da tomada elétrica antes de efetuar qualquer manutenção no aparelho.
- Não usar adaptadores, benjamins ou T's.



01 INSTRUÇÕES DE SEGURANÇA

- Não utilizar aparelhos que apresentem algum tipo de dano no cordão elétrico, no plugue ou em outros componentes. Para substituir qualquer peça danificada, o usuário deverá procurar a Assistência Técnica Autorizada a fim de evitar riscos.
- Verificar se a tensão da rede elétrica no local de instalação é a mesma indicada na etiqueta localizada no aparelho.
- Para evitar acidentes, manter o material da embalagem fora do alcance de crianças, após desembalar o aparelho.
- Manter o aparelho longe do alcance de crianças.
- Para se proteger contra o choque elétrico, o usuário não poderá mergulhar o cordão elétrico nem o plugue em água ou em outro líquido.
- Para desligar, retirar o plugue da tomada elétrica, sempre desconectar segurando pelo plugue, nunca puxar pelo cordão elétrico.
- Utilizar uma tomada elétrica exclusiva. Não utilizar adaptadores tipo "T" ou temporizadores.
- O uso de acessórios não recomendados para uso com este aparelho poderá causar acidentes.
- Jamais utilize o aparelho sem o protetor de roupas.
- Nunca deixe o produto funcionando sem supervisão.



(47) 3431-0300
www.britania.com.br

- Nunca deixe o aparelho exposto diretamente a luz solar, podendo danificar o produto.
- Não utilizar o aparelho para fins diferentes dos previstos neste manual de instruções.
- Nunca transporte o produto pelo cordão elétrico.
- Este aparelho não foi projetado para ser utilizado por pessoas (incluindo crianças) com capacidades físicas, sensoriais ou mentais reduzidas, ou falta de experiência e conhecimentos, exceto se forem supervisionadas ou instruídas por uma pessoa responsável pela sua segurança.
- As crianças deverão ser supervisionadas, para assegurar de que não brinquem com o aparelho.
- Não utilizar este aparelho ao ar livre.
- Se o uso de uma extensão elétrica for absolutamente necessário, certifique-se de que a extensão suporte uma corrente de 10A ou mais (verifique a especificação da extensão ou cordão elétrico), ou que tenha seção mínima de 1.00mm². Cordões elétricos inapropriados tendem a se sobreaquecer, podendo trazer riscos ao usuário.
- Deve-se tomar cuidado também para que ninguém tropece no cordão elétrico, desligando-o da tomada ou derrubando-o.

- Não deve ser utilizado sobre tapetes ou objetos que possam obstruir a passagem de ar.
- Não utilize para centrifugar outros objetos como sapatos, tênis, bonés, chapéus, objetos metálicos, argolas de cortinas e bichos de pelúcia.
- O aparelho não deve ser operado por meio de um temporizador externo ou sistema de controle remoto separado.
- Jamais colocar animais de estimação ou outros seres vivos dentro do aparelho.
- Não usar o aparelho com os pés descalços evitando riscos de choques elétricos.
- Desligar e retirar o plugue da tomada elétrica quando não estiver usando o aparelho.
- Quando for limpar o aparelho retirar o plugue da tomada elétrica.
- O aparelho não deve ser utilizado se tiver caído e se há sinais visíveis de danos.
- Para limpeza do aparelho, nunca utilize álcool, produtos ácidos ou abrasivos, esponjas de aço ou solventes.
- O aparelho é compacto, leve e funciona em alta rotação. Por isso é extremamente importante que, para a segurança do usuário e aumento da vida útil do produto, sejam rigorosamente observadas as recomendações contidas nesse manual.

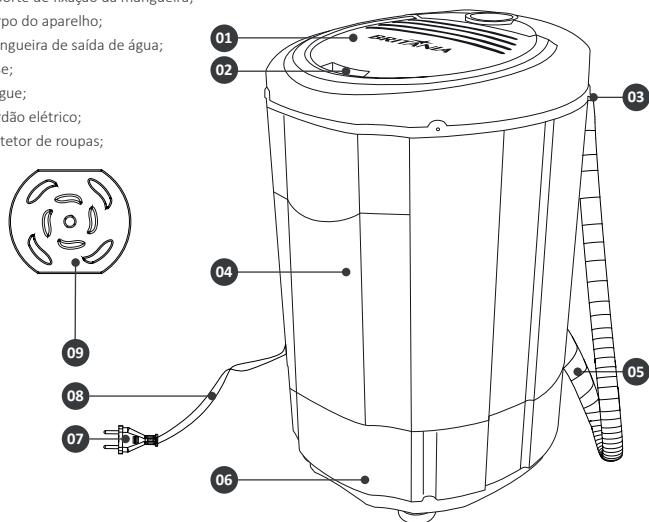


ATENÇÃO

- A vibração excessiva, durante a utilização do aparelho pode ser causado por excesso de roupas, roupas mal distribuídas no cesto ou piso desnivelado.
- Jamais utilize a centrifuga sem o protetor de roupas, pois poderá resultar em danos ao aparelho e ao usuário.
- A centrifugação é interrompida no momento da abertura da tampa.

02 COMPONENTES

- 01 - Tampa Transparente;
- 02 - Alça de abertura;
- 03 - Suporte de fixação da mangueira;
- 04 - Corpo do aparelho;
- 05 - Mangueira de saída de água;
- 06 - Base;
- 07 - Plugue;
- 08 - Cordão elétrico;
- 09 - Protetor de roupas;



03 FUNCIONAMENTO

- Antes de utilizar o aparelho, verifique se a tensão da tomada elétrica é compatível com a do aparelho. Instale-o em local seco e arejado, distante de fontes de calor e chuva. Esse aparelho não possui temporizador automático, o tempo recomendado de centrifugação é de 4 minutos. Para completar o ciclo desligue o aparelho após 4 minutos de funcionamento.
- 1 - Com o plugue desconectado da tomada elétrica, posicione o aparelho sobre uma superfície plana e horizontal e coloque a mangueira de saída de água sobre o ralo.
 - 2 - Abra a tampa do aparelho, em seguida levante a grade protetora.
 - 3 - Retire o protetor de roupas e coloque as roupas uma a uma distribuindo-as uniformemente dentro do cesto. Sempre coloque as roupas pesadas embaixo das leves. Isso fará com que a vibração do aparelho reduza.
 - 4 - Coloque o protetor de roupas passando pela boca do cesto.
 - 5 - Pressione o protetor de roupas dentro do cesto sobre as roupas.
 - 6 - Feche a grade protetora, mantendo a tampa transparente aberta, e conecte o plugue do aparelho a uma tomada elétrica.
 - 7 - Feche a tampa transparente, o aparelho irá começar a funcionar, marque 4 minutos que é o tempo recomendado para a centrifugação das roupas.
 - 8 - Após o término do ciclo, abra a tampa transparente, retire o plugue da tomada elétrica, certifique-se que o cesto parou de rodar e então levante a grade protetora, remova o protetor de roupas e retire as roupas.



Cuidado! Este produto desliga apenas com a abertura total da tampa. Certifique-se que o produto está desligado antes de deixá-lo sem supervisão. Siga a recomendação de 4 minutos de utilização para garantir a vida útil do produto.

04 PROBLEMAS E SOLUÇÕES

PROBLEMAS	CAUSAS	PROCEDIMENTO
Não liga	Produto não está ligado na tomada elétrica.	Inserir o plugue na tomada elétrica.
	A tomada está sem energia.	Verificar se há energia, testando outro produto.
	Tampa não está totalmente fechada.	Fechar a tampa corretamente.
O aparelho vibra intensamente.	As roupas não estão distribuídas uniformemente.	Recoloque as roupas de maneira uniforme.
	Roupas encontradas fora do cesto.	Retire todas as roupas e recoloque de maneira uniforme. Sempre utilize o protetor de roupas sobre as roupas após colocá-las no cesto.
	O aparelho não está instalado em uma superfície plana.	Instale o aparelho em uma superfície plana e horizontal.
	Excesso de roupas no cesto.	Utilizar o aparelho somente com a capacidade máxima de 5kg para roupas secas e 15kg para roupas úmidas.
Água centrifugada não está sendo drenada pela mangueira de saída de água.	Mangueira de saída de água está com o bocal acima de 20 cm do normal.	Fixar a mangueira de saída de água sobre um ralo.

05 LIMPEZA E MANUTENÇÃO

- Desligue o aparelho e desconecte da tomada elétrica.
- Limpe periodicamente os furos da cuba da centrifuga, eliminando o acúmulo de fiapos ou outros elementos que possam entupi-los.
- Nunca emergir o aparelho em água ou outra substância líquida. Utilize um pano umedecido com água e sabão neutro para limpeza da parte exterior da centrifuga.
- Não use produtos ácidos ou abrasivos, esponjas de aço ou solventes.