



CAPACITAÇÃO ÁUDIO E VÍDEO



✦ Cabos e conexões



- **P1 (2 contatos):** 1 canal de áudio + aterramento (usado para fones de ouvido de celulares antigos);
- **P2 (3 contatos):** Áudio direito, esquerdo + aterramento (usado para fones de ouvido e conectar celulares e computadores);
- **P3 (4 contatos):** Áudio direito, esquerdo + aterramento (usado para canais de áudio e microfone, como headsets) ;

Utilizado principalmente para áudio. Conexão P3 é mais versátil, com 4 contatos para diferentes funções.

Conexão de áudio Coaxial:

- Cabo com sinal digital;
- Suporta até 6.1 canais de áudio;
- Comum em DVD Players;
- Envia sinais de DVD e surround com alta qualidade;



Conexão ideal para quem busca qualidade de áudio, garantindo uma transmissão estável de dados.

✦ Cabos e conexões

Cabo óptico:

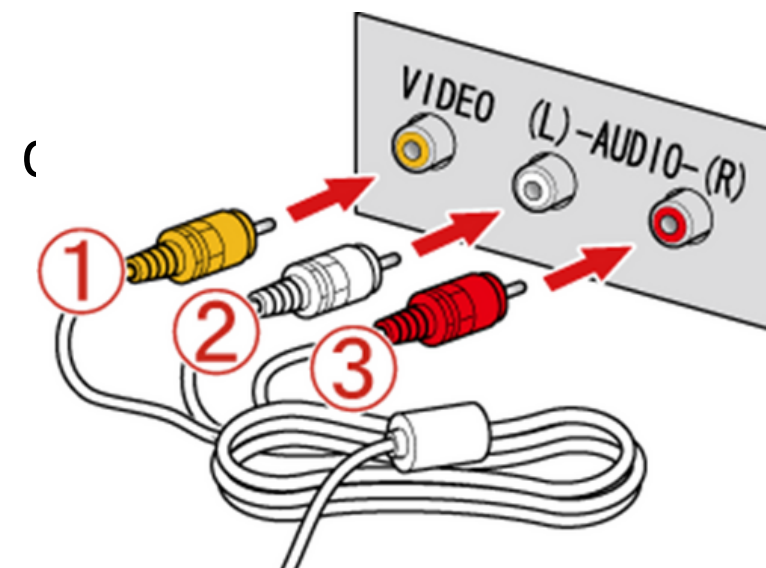
- Transmite sinais de luz a longas distâncias sem interferências;
- Ideal para TV, home theater e videogames;
- Rápida transferência de imagens, evitando travamentos e chuveiros;



Oferece alta qualidade de imagem e som para os dispositivos.

Cabo Composto ou RCA:

- Qualidade: Baixa (não suporta resoluções de vídeo e áudio de alta definição como cabos ópticos fazem).
- Resolução: 480p (máximo)
- Áudio: Estéreo - Conexões: Amarelo: Vídeo - Branco e vermelho: Áudio



Ideal para dispositivos mais antigos ou que não exigem alta qualidade de imagem e som.

✦ Cabos e conexões

HDMI (High-Definition Multimedia Interface):

- Suporta resoluções de até 4K.
- Transmite áudio digital multicanal.
- Combina vídeo e áudio em um único cabo.
- Compatível com diversos dispositivos.
- Conexão simples e rápida.

Conexão de áudio e vídeo mais avançada do mercado.



✦ Cabos e conexões

USB (Barramento Serial Universal):



- Padrão de conectividade para comunicação e transferência de dados entre dispositivos

Vantagens da conexão USB:

- **Fácil de usar:** Basta conectar os dispositivos
- **Versátil:** Compatível com diversos dispositivos
- **Rápida:** Velocidades de transferência de dados cada vez mais altas
- **Potente:** Suporta carregamento de dispositivos



✦ Cabos e conexões

USB (Barramento Serial Universal):

- Aplicações da conexão USB:
- Transferência de dados: Fotos, músicas, vídeos, documentos;
- Carregamento de dispositivos: Smartphones, tablets, notebooks;
- Conexão de periféricos: Impressoras, scanners, teclados, mouses;
- Comunicação: Modems, webcams, smartphones;

Tipos de conectores USB:

- USB-A: Mais comum, encontrado em computadores, carregadores e outros dispositivos;
- USB-B: Usado em impressoras, scanners e outros periféricos;
- USB-C: Novo padrão, reversível e com maior velocidade de transferência;



✦ Formatos de arquivos

Imagem: JPG, GIF, PNG, BMP...

Áudio: MP3, WAV, FLAC...

Vídeo: MP4, WMV, AVI, MPEG, MKV...

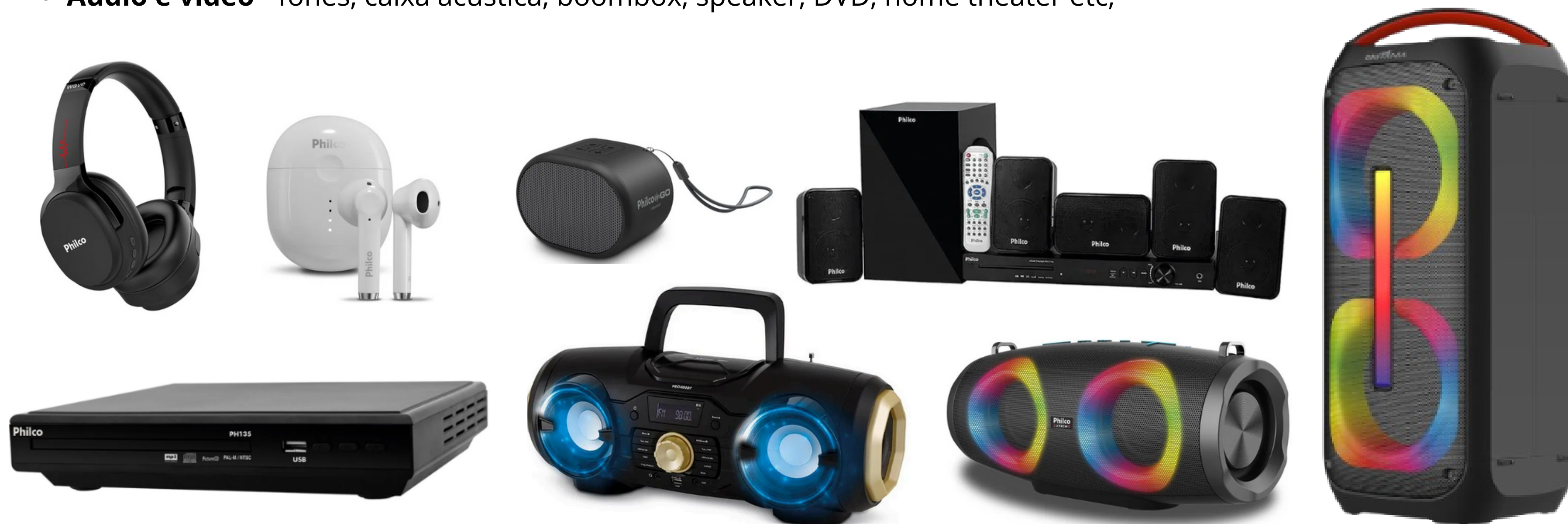
Para verificar a compatibilidade com o dispositivo, verificar manual de instruções e/ou ficha técnica.



✦ Produtos do skill

Linhas:

- **Áudio e vídeo** - fones, caixa acústica, boombox, speaker, DVD, home theater etc;



✦ Conceitos

- **Bluetooth:** tecnologia sem fio para transferência de dados entre dispositivos eletrônicos;
- **TWS em fones:** tecnologia de áudio sem fio que permite a reprodução estéreo sem a necessidade de cabos entre os fones de ouvido esquerdo e direito;
- **TWS/ Philco ou Britânia Connect:** conectividade entre dois aparelhos do mesmo modelo através do Bluetooth;
- **Flash light:** permite diferentes modos de iluminação dos LED's;
- **Tweeter:** alto-falante projetado para reproduzir sons mais agudos;
- **Subwoofer:** alto-falante projetado para reproduzir sons mais baixos, conhecidos como graves;



✦ Fones de ouvido



PFO01BTP / G



PFO06BTA/ RG



PFO02P/G



PH01R / VD



✦ Fones de ouvido



PFO04BTP



PFO05BTSG



PFO03BTA / R



✦ Fones de ouvido

Headset



**Headset Gamer
Philco PHS750**



**Headset Gamer
Philco PHS11V**



✦ Fones de ouvido

PFI96ESA e PFI96ESRG

- **Bluetooth 5.0;**
- **Microfone integrado;**
- **Botão touch sensível ao toque;**
- **Bateria de 60mAh+500mAh ;**
- **Atende chamadas;**
- **Entrada micro USB para carregamento**
- **Autonomia de até 24h;**
- **Conectividade TWS entre fones;**
- **Case com 5 cargas de 4 h + fone com 1 carga de 4 h.**



✦ Fone de ouvido

PFI100B

- **Bluetooth 5.1;**
- **Microfone integrado;**
- **Botão touch sensível ao toque;**
- **Bateria de 35mAh (x 2 cada fone) + 400mAh (case);**
- **Controle remoto de chamadas;**
- **Entrada USB-C para carregamento;**
- **Autonomia de até 20 horas;**
- **Conectividade TWS entre fones.**



✦ Fone de ouvido

PFI200P

- **Bluetooth 5.3;**
- **Microfone integrado;**
- **Botão touch sensível ao toque;**
- **Bateria dos fones 40mAh em cada fone + 400mAh no case de carregamento;**
- **Controle remoto de chamadas;**
- **Entrada USB-C para carregamento;**
- **Autonomia de até 28h;**
- **Conectividade TWS entre fones ;**
- **ENC - tecnologia para reduzir os ruídos externos.**



Fones de ouvido

Checklist

- **Seguir o checklist conforme artigo: Checklist - Fone de Ouvido.**
- **Para os modelos PFI96ESA e PFI96ESRG orientar o reset dos fones se apresentar os defeitos : Sem som; Há som em somente um lado do fone de ouvido; Aparelho desliga sozinho e Microfone não funciona.**
- **Para o modelo PFI100B e PFI200P orientar a limpeza dos fones se apresentar os defeitos : não liga, não carrega ou um dos fones não conecta.**



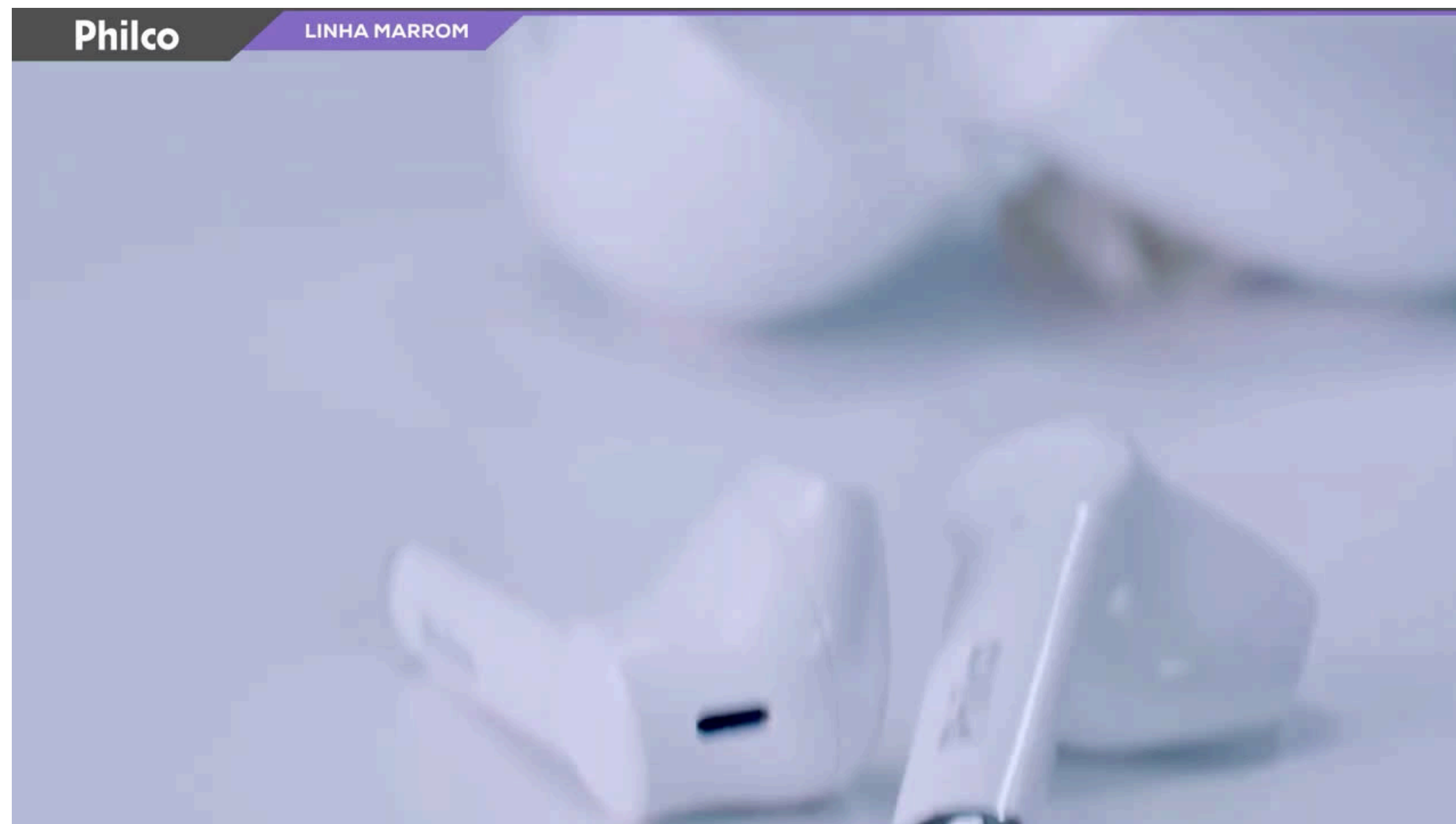
✦ Fones de ouvido

Reset Fone de ouvido PFI96ESA e PFI96ESRG:

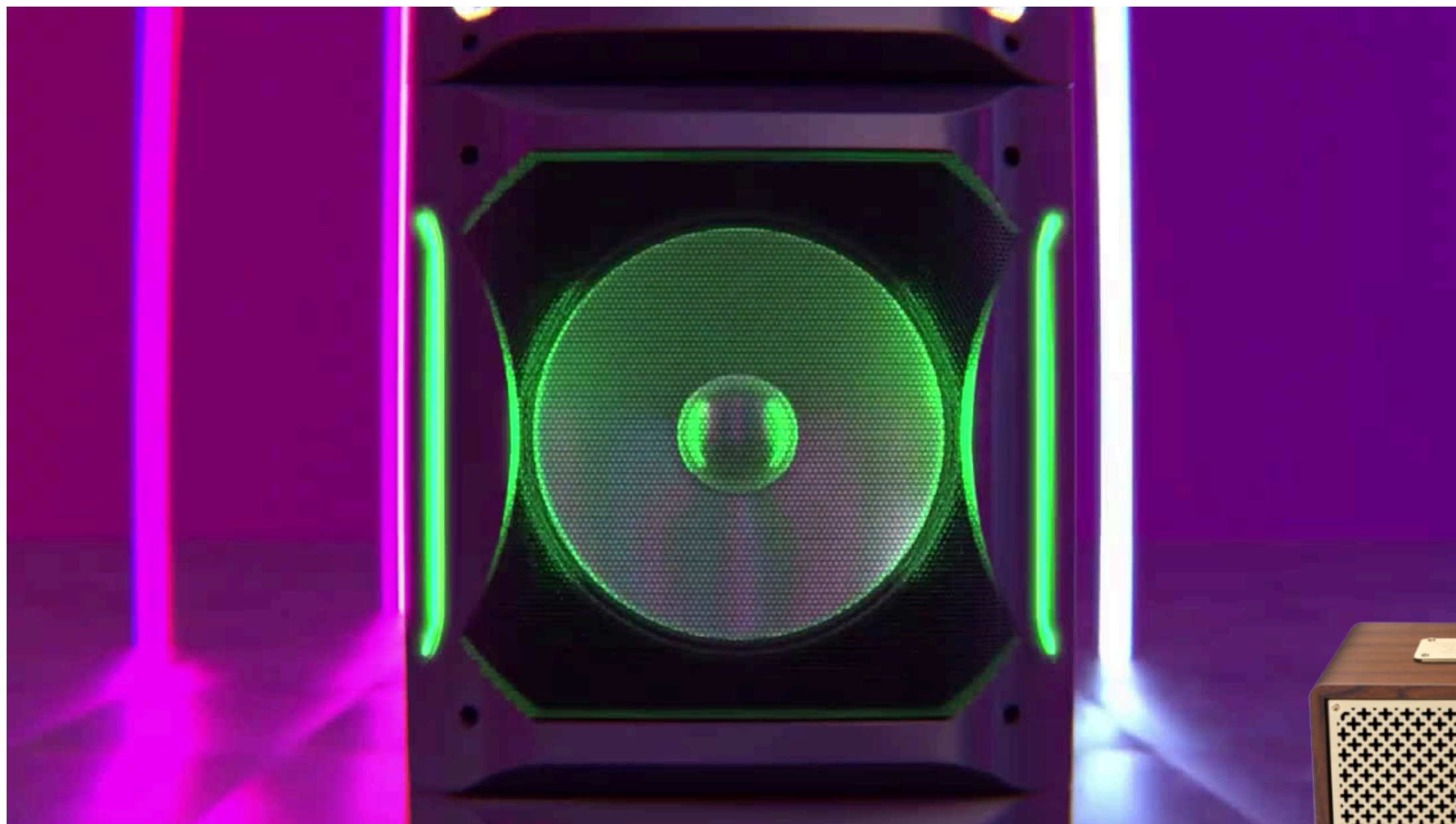


✦ Fones de ouvido

Limpeza fone de ouvido PFI100B Hit



✦ Caixas acústicas



✦ Boombox

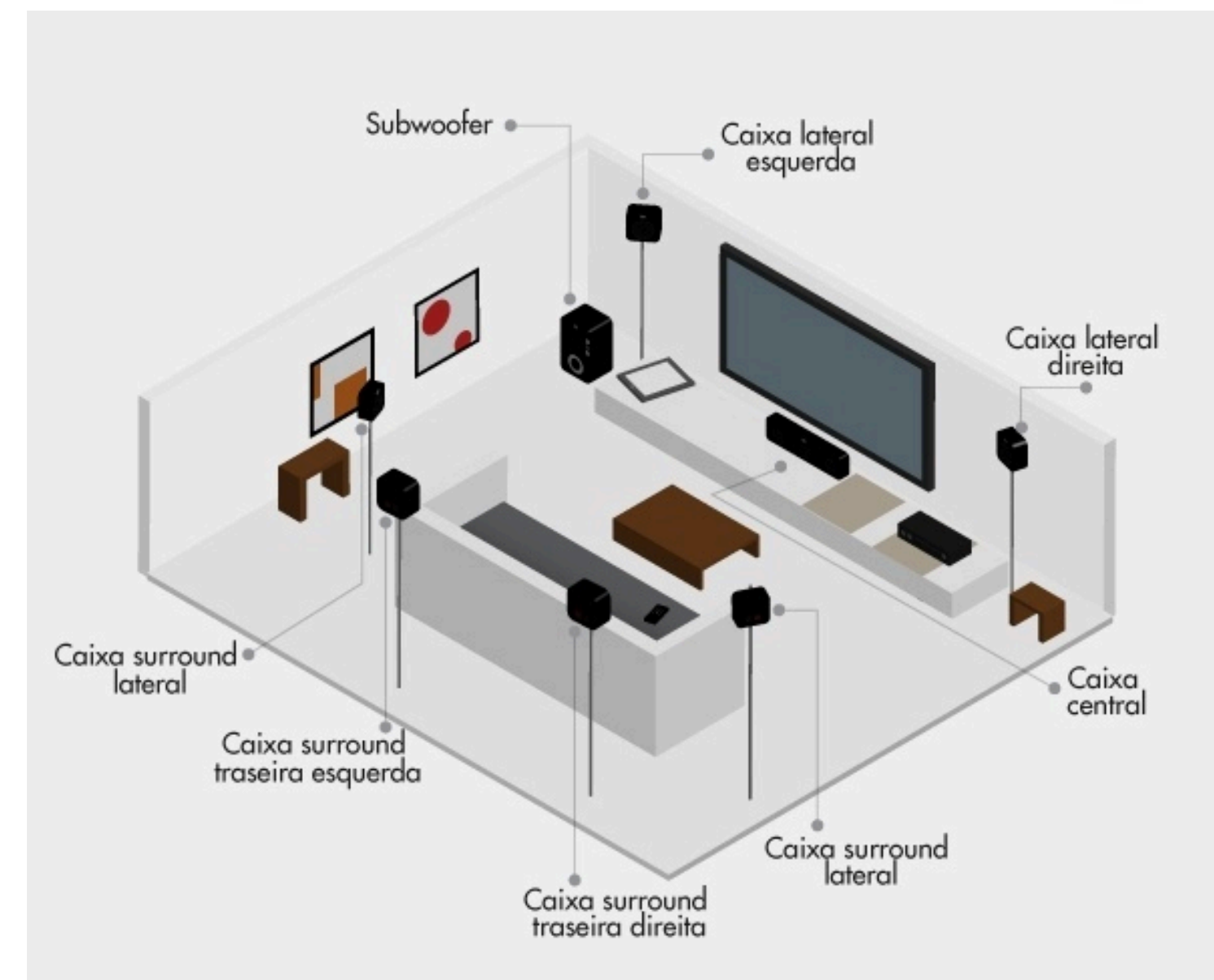


✦ Speaker



✦ Home theater

- **Reprodutor de áudio e vídeo (em TV ou projetor)**
- **Oferece um som surround, proporcionando uma experiência imersiva;**
- **Experiência cinematográfica;**
- **Tipos de caixas que possuem funções diferentes.**



Posto Britânia

Alguns produtos possuem uma tratativa diferenciada.

Neste caso iremos analisar cada reclamação e situação de forma detalhada antes de prosseguir com a tratativa. Por isso é de extrema importância a análise de fotos, vídeos e um checklist completo do defeito para que possamos atender o consumidor da forma adequada.

✦ Produtos atendidos

Os produtos atendidos nessa classificação são:

- Fones de ouvido.



Procedimento

- **Realizar o checklist apropriado para o produto;**
- **Na Guia Manifestação, preencher o campo “Descrição” com um breve relato do atendimento;**
- **Preencher o campo Data da compra;**
- **Solicitar fotos/vídeos conforme artigo Solicitação de Fotos – Documentos – Notas Fiscais, deixar o caso aberto em “Aguardando upload de arquivos” para Equipe Back Office.**



✦ Produto fora de garantia/mau uso

Fones de ouvido que estiverem fora da garantia ou consumidor tenha feito mau uso, poderão ser encaminhados à assistência para reparo em orçamento.



DÚVIDAS?

