

## CONDICIONADOR DE AR INVERTER PAC12000IQFM9



**Sistema de controle inverter**  
(Melhor desempenho)

**Controle Remoto em Português**  
(Maior praticidade)

**Classificação energética A**  
(Maior economia)

Apelo Comercial	Benefício
Sistema de controle inverter	Mantem a temperatura Ideal de forma constante e econômica
Modos de operação	Refrigerar – Permite refrigerar o ambiente Aquecer – Permite manter o ambiente aquecido Desumidificar – Utilizado em ambientes quentes e úmidos, o aparelho opera no modo refrigeração com a função de desumidificar o do ambiente. Ventilar – Permite operar apenas como ventilador. Auto – Identifica a condição do ambiente e escolhe automaticamente o melhor modo de operação
Função <i>Dormir</i>	Ajusta automaticamente a melhor condição para o ambiente durante a noite
Função <i>Oscilar</i>	Ajusta o direcionamento do ar conforme necessidade do usuário
Função <i>Timer</i>	Permite programar em até 12h o tempo para ligar ou desligar o aparelho
Função display	Mais uma forma de economizar energia, com esta opção é possível desligar o visor do aparelho enquanto ele estiver em funcionamento.
Classificação A em eficiência energética	Maior economia mantendo a mesma performance
Filtro de ar removível	Prático e fácil de limpar
Controle remoto com <i>Display</i> de cristal líquido	Maior praticidade e conforto na utilização do produto
Filtro de ar anti-bactéria, anti-fungo	Inibe a proliferação de bactérias, fungos e ácaros
Display digital	Display em LED que acende por trás do painel frontal (efeito invisível)

## Características

- Ciclo de ar Quente e Frio
- Capacidade de refrigeração 12000 BTU/h.
- Classe "A" em eficiência energética.
- Gás Ecológico R-410A.
- Display com efeito invisível
- Botão de emergência
- Auto restart
- Controle de ventilação (Alto, Baixo, Médio e Automático).
- Controle remoto com display de cristal líquido
- Vazão de ar 550 m<sup>3</sup>/h
- Funções: Dormir, Oscilar, Timer, Turbo, Silêncio, Display
- Modos de operação: Refrigerar, Aquecer, Desumidificar, Ventilar e Automático
- Tubulação de ligação: ¼" descarga e 3/8" Sucção.
- Nível de ruído: 41 dB(A) interna e 50 dB(A) externa.
- Possui filtro de ar antibacteriano, anti-fungo
- Fácil limpeza do painel e filtro
- Disponível na tensão 220V / 60Hz.
- Garantia de 01 ano
- Recomendado para áreas de 15 a 23 m<sup>2</sup>
- Condensador e Evaporador em cobre.

## Legenda Técnica

**Gás Ecológico R-410A:** Não inflamável e menos nocivo à camada de ozônio.

**Display com efeito invisível:** Display em LED que acende por trás do painel frontal da evaporadora.

**Botão de emergência:** O produto pode ser iniciado manualmente, sem a necessidade do controle remoto.

**Auto Restart:** Após Queda de Energia o aparelho memoriza as configurações e automaticamente retorna a elas após a energia ser restaurada.

**Função Dormir:** Deixa a temperatura do ambiente mais confortável durante a noite.

**Função Oscilar:** Funcionamento automático das aletas proporcionando melhor distribuição do ar ao ambiente.

**Função Silêncio:** O aparelho se ajusta automaticamente para manter o seu funcionamento mais silencioso.

**Função Display:** O usuário pode a qualquer momento desligar o display da unidade interna assim dando maior praticidade ao usuário além de uma forma de economia de energia.

**Função Timer:** Pode ser programado para iniciar e parar a qualquer momento dentro de um período de 12 horas.

**Função Turbo:** O aparelho é operado na máxima capacidade para se obter rapidamente a temperatura escolhida.

**Modo de operação Automático:** Se ajusta automaticamente no modo de operação e controle de velocidade baseado na temperatura ajustada pelo usuário.

**Anti-Mofo:** Limpeza automática da evaporadora para evitar acúmulo de gelo / Água evitando a proliferação de odores.

## Acessórios

Manual, Certificado de Garantia (anexo ao manual), tubo para o dreno e Controle Remoto

## Número de desenho

**3616-09-00**

Características Técnicas			Informações Logísticas				Informações Fiscais	
Tensão (V)	Potência Máxima (W)	Consumo (kWh /mês)	Código Comercial	Código de Barras EAN-13		IPI (%)	Isento	
				Cx. Unitária	Cx. Master	ICMS (%)		
						Origem NF	Classificação	
220	1150	21,0	96652695 – INTERNA	7899466435623	-	Manaus	8415.10.11	
			96652696 – EXTERNA	7899466435630	-			
<b>Garantia:</b>		01 ano	Código DUN - biv		NA	Descrição do Produto NF		
<b>Embalagem</b>		<b>Peso*</b>	<b>Dimensões* (mm)</b>			<b>Volume*</b>	<b>Qtde.</b>	
		(kg)	<b>Alt.</b>	<b>Larg.</b>	<b>Pro f.</b>	(m <sup>3</sup> )		
Aparelho interna		7,36	200	730	270	0,039	1	
Aparelho externa		24,3	535	725	280	0,108	1	
Cx. Unitária Int.		7,90	267	802	331	0,070	1	
Cx. Unitária ext.		25,0	601	782	342	0,160	1	

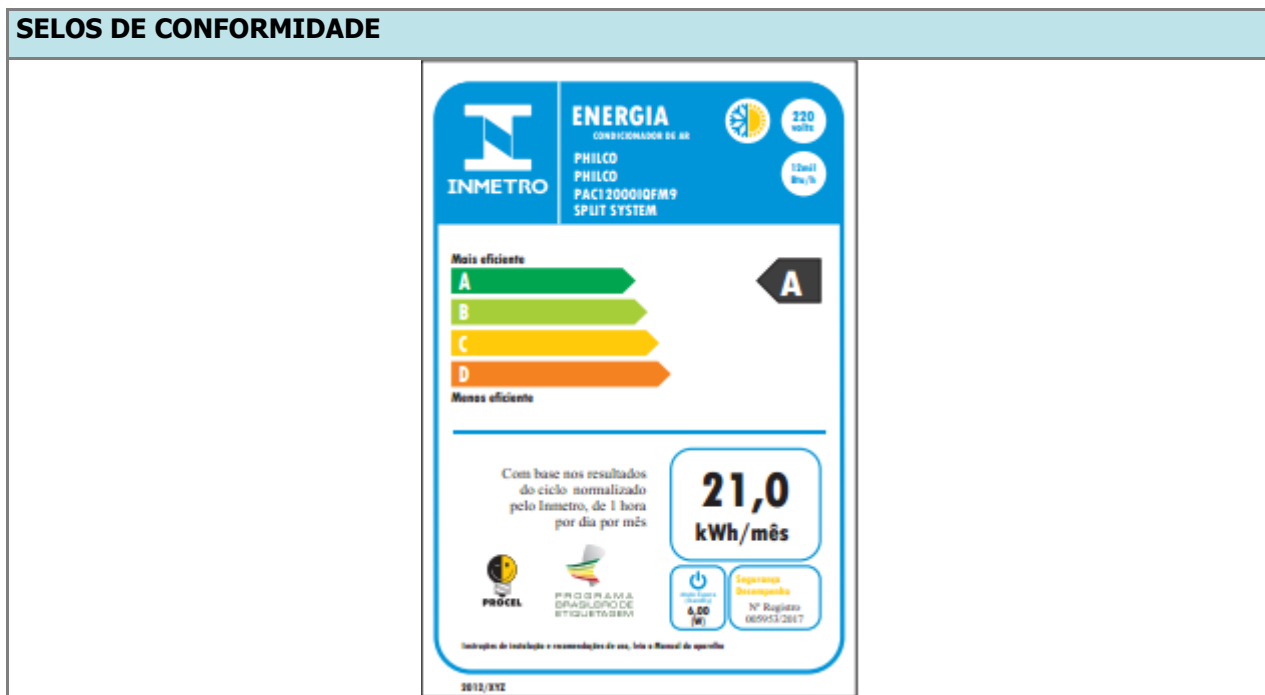
**CONDICIONADOR DE AR  
INVERTER PAC12000IQFM9  
220V**

Empilhamento Máximo unidade Interna: **08**

Empilhamento Máximo unidade Externa: **04**

\* Os pesos e as dimensões das caixas têm uma tolerância de ± 3%.

## SELOS DE CONFORMIDADE



Revisão	Data	Motivo da alteração
01	28/08/2019	Revisão de roteiro de aprovação e layout

\*Em virtude de constantes aperfeiçoamentos em sua linha de produtos, a Britânia reserva-se o direito de proceder, sem prévio aviso, às modificações técnicas que julgar conveniente.