

## Ar Condicionado BAC12000ITFM9W PROTECT 220V



**Eco Inverter:**  
Mantém a temperatura  
Ideal e de forma  
econômica

**Wi-Fi built-in<sup>1</sup>:**  
Com suporte de  
conectividade com  
assistentes virtuais Google  
Assistente, Alexa e Siri

**Vírus Protect:**  
Filtro Anti-Vírus e  
Ionizador de ar<sup>2</sup>:  
qualidade e bem-estar  
para toda família

Apelo Comercial	Benefício
Smart Life Philco <sup>1</sup> – app gratuito	Aplicativo de fácil utilização para controlar todas as funções de seu ar condicionado.
12000 BTU/h	Excelente performance
Classificação energética A	Maior economia de energia
Aletas com proteção anticorrosiva	Aletas com resistência à corrosão e à proliferação de bactérias.
Gás R410a	Ecologicamente correto, não inflamável, e menos nocivo à camada de ozônio.
Filtro	Lavável e fácil de trocar
Diversas funções	Dormir, Timer, Oscilar, Turbo e Protect
Modos de operação	Refrigera, Desumidifica, Ventila e Auto
Controle de ventilação	Baixo, médio, alto e automático

<sup>1</sup> Google, Android e Google Play são marcas registradas da Google LLC. Amazon, Alexa e todos os respectivos logotipos são marcas da Amazon.com, Inc. ou de suas empresas controladas.

<sup>2</sup> Diminui a probabilidade de proliferação de fungos, bactérias e vírus no ambiente.

<sup>3</sup> É necessária conexão com internet para o download do aplicativo que está disponível gratuito na Play Store e Apple Store

### Características

- Ciclo de arFrio.
- Capacidade de refrigeração 12000 BTU/h.
- Classe "A" em eficiência energética.
- Gás Ecológico R-410A.
- Display com efeito invisível
- Botão de emergência
- Auto restart
- Controle de ventilação (Alto, Baixo, Médio e Automático).
- Controle remoto com display de cristal líquido
- Vazão de ar 500 m<sup>3</sup>/h
- Funções: Dormir, Oscilar, Timer, Turbo, Silêncio, Display, Wi-Fi e Protect.
- Modos de operação: Refrigerar, Aquecer, Desumidificar, Ventilar e Automático
- Tubulação de ligação: ¼" descarga e 3/8" Sucção.
- Nível de ruído: 41 dB(A) interna e 53 dB(A) externa.
- Possui filtro de ar anti-bactérias e anti-fungos e filtro anti-virus.
- Fácil limpeza do painel e filtro e filtro de ar.
- Disponível na tensão 220V / 60Hz.
- Garantia de 01 ano
- Recomendado para áreas de 12 a 20 m<sup>2</sup>
- Condensador e Evaporador em cobre.

### Legenda Técnica

**Gás Ecológico R410a:** Não inflamável e menos nocivo à camada de ozônio

**Display com efeito invisível:** Display em LED da unidade evaporadora pode ser apagado.

**Botão de emergência:** O produto pode ser iniciado manualmente, sem a necessidade do controle remoto.

**Auto Restart:** Após queda de energia o aparelho salva as configurações e retorna automaticamente após a energia ser restaurada.

**Função Dormir:** Deixa a temperatura do ambiente mais confortável durante a noite.

**Função Oscilar:** Movimento automático das aletas proporcionando melhor distribuição do ar ao ambiente.

**Função Display:** O usuário pode a qualquer momento desligar o display da unidade interna, diminuindo a luminosidade do ambiente e economizando energia elétrica.

**Função Timer:** Pode ser programado para iniciar e parar a qualquer momento dentro de um período de 12 horas.

**Função Silêncio:** O aparelho se ajusta automaticamente para manter o seu funcionamento mais silencioso.

**Função Turbo:** O aparelho é operado na máxima capacidade para obter rapidamente a temperatura escolhida.

**Função Wi-Fi:** Permite controlar as funções do ar condicionado pelo smartphone via aplicativo.

**Modo de operação Automático:** Se ajusta automaticamente no modo de operação e controle de velocidade baseado na temperatura ajustada pelo usuário.

**Kit Wifi:** Possibilidade de controlar o ar condicionado pelo celular

**Kit Protect:** Possibilita um ambiente com o ar mais limpo, prevenindo doenças.

### Acessórios

Manual, certificado de garantia (anexo ao manual), tubo para dreno e controle remoto.

### Número de Desenho

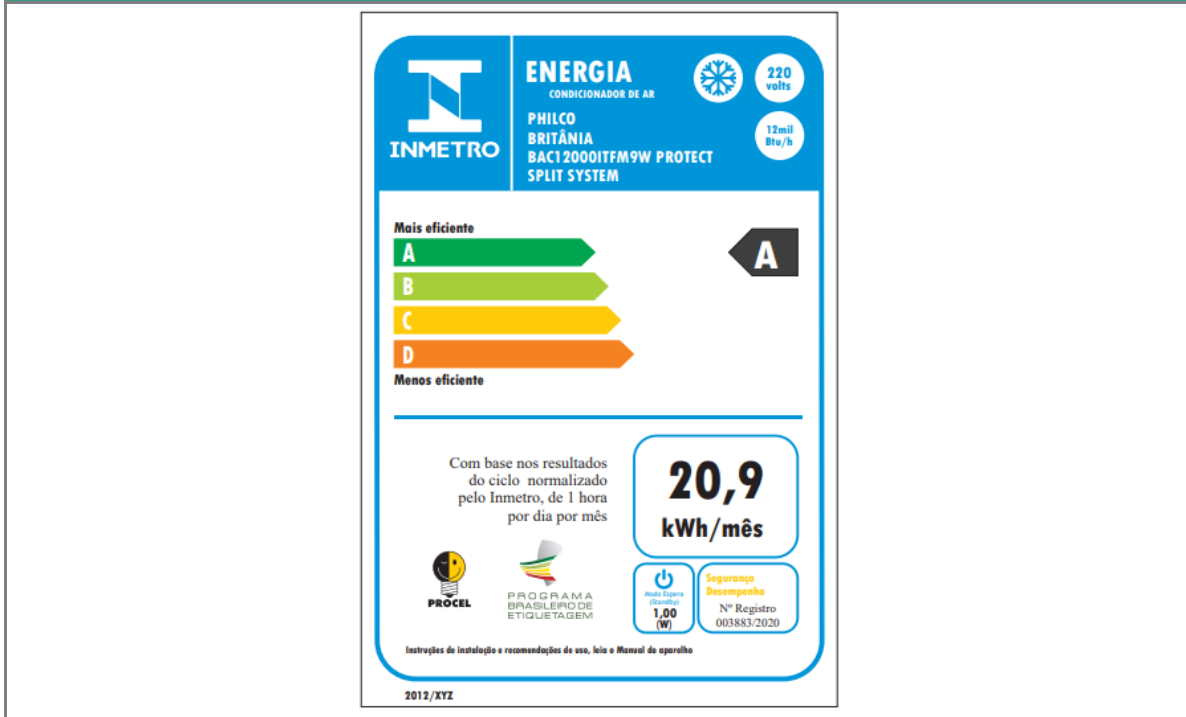
3090-00-01

Características Técnicas			Informações Logísticas				Informações Fiscais			
Tensão (V)	Potência (W)	Consumo (kWh)	Tomada (A)	Pinos (2 ou 3)	Código Comercial	Código de Barras		IPI (%)	Isento	
						Cx. Unitária (EAN-13)	Cx. Master (DUN-14)	Origem NF	Classificação (NCM)	Ex tarifário
220V	1400	20,9	10	3	096662018-Int 096662019-Ext 096662020-Conj	7891356092909 7891356092916 7891356092923	-	Manaus	8415.10.11	001
<b>Garantia 01 ano</b>										
Embalagem	Peso*	Dimensões* (mm)			Volume* (m <sup>3</sup> )	Qtde	Descrição do Produto NF			
	(Kg)	Alt.	Larg.	Prof.			AR COND BAC120001TFM9W PROTECT 220V			
Aparelho	08	200	720	270	0,039	01				
Aparelho aberto	19,5	560	370	485	0,100	01				
Cx. unitária	11	230	793	307	0,056	01				
Cx. máster	22	570	460	510	0,134	01				
<b>Empilhamento Máximo unidade Interna:</b>				<b>08</b>						

Empilhamento Máximo unidade Externa: **04**

\* Os pesos e as dimensões das caixas têm uma tolerância de  $\pm 3\%$ .

## SELOS DE CONFORMIDADE



Revisão	Data	Motivo da alteração
01	07/01/2021	Adicionado características, legenda técnica e etiqueta INMETRO

\*Em virtude de constantes aperfeiçoamentos em sua linha de produtos, a Britânia reserva-se o direito de proceder, sem prévio aviso, às modificações técnicas que julgar conveniente