

BRITANIA

MANUAL DE INSTRUÇÕES
Aspirador de Pó PAS70



The logo for Britania features the word "BRITANIA" in a bold, white, italicized sans-serif font. A bright yellow, five-pointed star is positioned above the letter "I", partially overlapping it and extending to the right.

BRITANIA

O APARELHO DESTINA-SE SOMENTE PARA USO DOMÉSTICO

INTRODUÇÃO

Parabéns pela escolha de mais um produto de nossa linha.

Para garantir o melhor desempenho de seu produto e não invalidar a garantia, o usuário deve ler atentamente as instruções a seguir. Recomenda-se não jogar fora este Manual de Instruções. Ele deve ser guardado para eventuais consultas.

Devido aos avanços tecnológicos e ao sistema de produção por lotes, poderão existir pequenas divergências entre o aparelho e alguma ilustração ou descrição de funcionamento de algum recurso deste Manual. Tal fato, porém, não prejudica o entendimento por parte do usuário.

CUIDADOS

A Fabricante garante o bom funcionamento deste aparelho. Porém, é necessário que sua utilização seja adequada para que o usuário desfrute do máximo que o aparelho pode proporcionar sem prejudicar a saúde do usuário. Os cuidados descritos a seguir e devem ser obedecidos.

INSTRUÇÕES AO USUÁRIO

Muitos dos “problemas” que acometem os produtos eletrônicos têm como causa, não somente a desinformação em relação ao aparelho, mas uma conexão equivocada por parte do usuário. Existe uma grande probabilidade de o usuário resolver eventuais contratemplos de operação ou funcionamento insatisfatório do aparelho apenas consultando o Manual de Instruções. Antes de submeter o aparelho a um posto de Assistência Técnica Autorizada, o usuário deve ler atentamente o Manual de Instrução.



O sinal em forma de raio é destinado a alertar o usuário para a presença de tensões perigosas no interior do aparelho. Tocar componentes internos poderá resultar em choque elétrico.



O ponto de exclamação é destinado a alertar o usuário para a existência de instruções importantes de uso. Para reduzir o risco de choque elétrico ou incêndio, não abrir o aparelho.



“Cuidado, superfície quente”.



Aviso: situações que podem prejudicar você ou terceiros.



Atenção: situações que podem danificar seu aparelho ou outro equipamento.



Nota: notas, dicas de uso ou informações adicionais.



Dica: Conselhos para utilização e melhor funcionamento.

PRECAUÇÕES QUANTO À SEGURANÇA

- Antes da primeira utilização, é aconselhável ler este Manual atentamente e guardá-lo para futuras referências.
- Certificar-se de que a tensão (voltagem) da instalação elétrica corresponda à da etiqueta do aparelho.
- Não usar este aparelho para aspirar nenhum tipo de líquido ou materiais inflamáveis.
- Não aspirar materiais incandescentes nem cinzas.
- Não usar o aparelho sem os filtros.
- Não utilizar aparelhos apresentando qualquer tipo de dano no cordão elétrico, no plugue ou em outros componentes. Para substituir qualquer peça danificada, procurar a Assistência Técnica Autorizada, a fim de evitar riscos.
- Sempre esvaziar o reservatório de pó quando estiver cheio.
- Este aparelho não deve ser usado por pessoas (inclusive crianças) com capacidades físicas, mentais ou sensoriais reduzidas ou pouca experiência e conhecimento, a menos que sejam supervisionadas ou instruídas sobre o uso do

aparelho por uma pessoa responsável por sua segurança.

- Crianças pequenas devem ser supervisionadas para que não brinquem com o aparelho.
- Se houver bloqueio nos bocais, na mangueira ou nos tubos, o aparelho só poderá ser usado depois de remover esta obstrução.
- Não guardar nem utilizar o aparelho perto de locais com temperatura elevada.
- Se, durante a operação, houver ruídos estranhos, odores, fumaça, mau funcionamento e outras falhas, o usuário deverá desligar imediatamente o aparelho e retirar o plugue da tomada. Em seguida, ele deverá entrar em contato com a Assistência Técnica Autorizada. Nunca tentar consertar o aparelho por conta própria.
- Se o cordão de alimentação estiver danificado, ele deverá ser substituído pela Assistência Técnica Autorizada ou por um técnico credenciado.
- Não deixar que o aspirador passe por cima do cordão de alimentação.

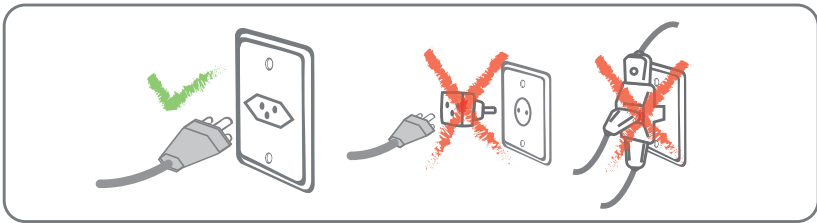
Para evitar choque elétrico, nunca usar o aparelho com as mãos molhadas. Não molhar o aparelho e nem o submergir em água.

- Nunca deixar o aparelho ligado quando o usuário não estiver por perto.

- Desligar sempre o aparelho antes de cada interrupção momentânea de utilização ou para adaptar acessórios .
- Desligar o aspirador da tomada sempre que fizer limpeza do aparelho ou a manutenção dele.
- Desligar e retirar o plugue da tomada quando não estiver usando o aparelho.
- Nunca transportar o aparelho pelo cordão elétrico, nem desligá-lo da tomada puxando pelo cordão.
- Evitar o contato físico; manter os cabelos, as roupas e outros utensílios longe dos bocais de aspiração do aparelho, para se evitarem acidentes.
- Não utilizar o aparelho caso ele tenha caído ou apresente deterioração visível ou ainda problemas de funcionamento. Procurar a Assistência Técnica Autorizada.
- O aparelho não deve ser operado por meio de um temporizador externo ou sistema de controle remoto separado.
- Antes de usar o aparelho, certificar-se de que a tensão da sua tomada elétrica corresponde à indicada na etiqueta do aparelho. Sempre utilizar uma tomada elétrica com a mesma tensão.
- Não utilizar adaptadores e benjamins, sempre

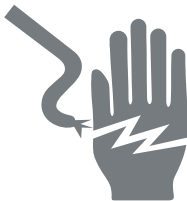
ligar o produto direto a uma tomada com o padrão NBR5410 que esteja dimensionada para o produto em questão (circuito elétrico), instalada por um eletricista habilitado.

- Para não perder a garantia e para evitar problemas técnicos não tentar consertar o aparelho em casa. Quando necessário, Levá-lo à Assistência Técnica Autorizada.
- A nota fiscal e o certificado de garantia são documentos importantes e devem ser mantidos para efeito de garantia.



Qualquer serviço de manutenção ou de reparos só deverá ser efetuado por um técnico credenciado. Não tentar consertar o aspirador por conta própria.

⚠ ADVERTÊNCIA

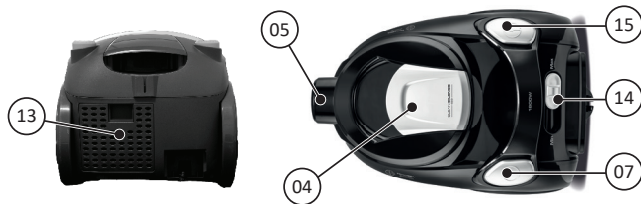


- Retirar o plugue da tomada elétrica antes de efetuar qualquer manutenção no aparelho.
- Recolocar todos os componentes antes de ligar o produto.
- Ligar o plugue em uma tomada com aterramento efetivo, conforme norma NBR5410.
- Não usar adaptadores, benjamins ou T's.

• Não seguir estas instruções pode trazer risco de morte, incêndio ou choque elétrico.

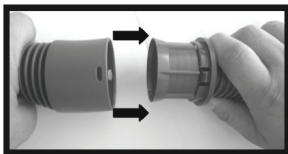
LISTA DE COMPONENTES

- 01.** CORPO DO APARELHO;
- 02.** MANGUEIRA FLEXÍVEL;
- 03.** TUBOS PROLONGADORES;
- 04.** BOTÃO DE LIBERAÇÃO DO COMPARTIMENTO DE PÓ;
- 05.** BOCAL DE ENCAIXE DA MANGUEIRA;
- 06.** ACESSÓRIO PARA CANTOS E FRESTAS;
- 07.** BOTÃO LIGA / DESLIGA (PEDAL);
- 08.** ALÇA PARA TRANSPORTE;
- 09.** RODAS TRASEIRAS;
- 10.** ACESSÓRIO PARA PISOS LISOS, TAPETES E CARPETES;
- 11.** VÁLVULA DE CONTROLE DE SUÇÇÃO ;
- 12.** RESERVATÓRIO DE POEIRA;
- 13.** TAMPA DO FILTRO DE SAÍDA;
- 14.** BOTÃO SELETOR DE POTÊNCIA
- 15.** BOTÃO DE RECOLHIMENTO DO CORDÃO ELÉTRICO.



INSTRUÇÕES DE USO

- Conectar o bocal na mangueira conforme indicado na figura 1, um “clac” deverá ser ouvido.



Após o bocal ser conectado, o mesmo não deverá ser desmontado.

- Introduzir o terminal da mangueira no respectivo bocal de encaixe pressionando o botão de travamento situado no mesmo. Certificar que a trava esteja adequadamente encaixada.
- Conectar a extremidade da mangueira aos acessórios conforme o tipo de limpeza desejado.
- Utilizar os tubos prolongadores para facilitar o acesso aos locais a serem limpos, para mais conforto durante o manuseio.

- Inserir o plugue em uma tomada cuja tensão corresponda à da etiqueta do aparelho. Pressionar o botão LIGA/DESLIGA.

- Na limpeza de cortinas, tapetes soltos ou objetos similares, utilizar a válvula de controle de sucção, deslizando-a gradualmente de modo a obter a redução do poder de sucção. O usuário poderá utilizar também o Botão seletor de potência para diminuir a potência do aparelho, evitando que objetos fiquem presos ao bocal. Durante a utilização normal manter a válvula sempre fechada para que seja alcançado o desempenho máximo do produto.

- Se durante o uso o usuário notar que houve diminuição de sucção, significa que o compartimento de pó está cheio. Quando isso ocorrer, limpar o compartimento de pó, seguindo as instruções da seção “MANUTENÇÃO E LIMPEZA”.

- Depois de utilizar o aparelho, desligá-lo pressionando o botão LIGA / DESLIGA e retirar o plugue da tomada.

- Para remover a mangueira pressionar o botão de travamento e puxar pelo terminal da mesma. Evitar puxar a mangueira segurando pela parte flexível.

- Pressionar o botão de acionamento do enrola-

dor automático do cordão de alimentação para recolhê-lo. O usuário deverá segurar com uma das mãos o plugue e com a outra pressionar o botão de recolhimento do cordão elétrico.



Para tornar o manuseio do produto mais cômodo, o botão LIGA/DESLIGA e recolhimento automático do cordão elétrico foram projetados para permitir o seu acionamento com os pés.

MANUTENÇÃO E LIMPEZA

Limpeza do compartimento de pó e filtros

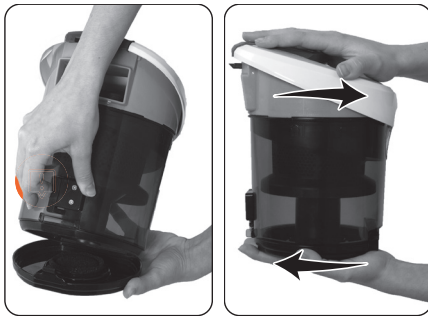
• Quando o usuário perceber redução na capacidade de sucção do aparelho, deve-se esvaziar o compartimento de poeira. Para isso, devem ser seguidas as instruções a seguir.



- Desligar o aparelho pressionando o pedal LIGA/DESLIGA.
- Puxar o botão de liberação do compartimento de pó para remover a unidade individual.
- Sobre um local adequado, abrir a parte inferior do compartimento de poeira.

• Após esvaziar o compartimento de pó, abrir a parte superior do compartimento e desmontar os filtros.

Abrir a tampa superior.



- Remover o filtro superior puxando-o para cima.
- Desencaixar os filtros internos puxando-os para cima.
- Desmontar os filtros internos
- Lavar em água corrente. Deixar os filtros secarem naturalmente.



Não é necessário lavar o filtro em toda limpeza do compartimento de pó. Somente quando o filtro estiver obstruído.

MONTAGEM DOS FILTROS

Montagem dos filtros e do compartimento de poeira.

Para a montagem dos filtros, deve-se seguir a sequência inversa da desmontagem.



Os filtros nunca devem ser montados ainda molhados. Isso pode danificar o aparelho.

Jamais utilizar o produto sem os filtros. Se estiverem danificados, eles deverão ser substituídos. O plugue deverá ser retirado da tomada antes de qualquer manutenção ou substituição de peças.

RESOLVENDO PROBLEMAS

Problema	Possível causa	Solução
Não liga.	A tomada está sem energia. O plugue não foi inserido na tomada elétrica O botão Liga/Desliga está desligado	Verificar se há energia ligando a tomada com outros aparelhos. Inserir o plugue na tomada elétrica. Pressionar o botão Liga/Desliga.
O aparelho não aspira sujeira de modo eficiente.	O reservatório de pó está cheio. O Filtro está entupido.	Esvazie o reservatório de pó. (Consulte capítulo "Manutenção e Limpeza") Limpe o filtro (consulte capítulo "Manutenção e Limpeza")
A sujeira escapa do aparelho	O reservatório de pó está cheio. O reservatório de pó não está devidamente encaixado.	Esvazie o reservatório de pó. (Consulte o capítulo "Manutenção e Limpeza") Verifique se o saco coletor de pó está corretamente instalado após substituí-lo (consulte o capítulo "Manutenção e Limpeza").
O aparelho faz muito barulho e vibra durante a operação	O reservatório de pó está cheio.	Esvazie o reservatório de pó (consulte o capítulo "Manutenção e Limpeza").
Aparelho desliga durante o funcionamento	Superaquecimento do aparelho	Esvazie o reservatório de pó (consulte o capítulo "Manutenção e Limpeza") e espere o aparelho esfriar.

CERTIFICADO DE GARANTIA

Fabricante solicita ao consumidor a leitura prévia do Manual de Instruções para a melhor utilização do produto. A Fabricante garante seus produtos contra defeitos de fabricação durante o período estabelecido, contados a partir da data de entrega do produto expresso na nota fiscal de compra. Conforme modelo a seguir:

ELETROPORTÁTEIS	
Garantia legal*	90 Dias
Garantia adicional	270 Dias
Garantia total**	360 Dias

*A garantia legal é de 90 dias e tem seu início na data de aquisição do produto.
**A garantia total é a soma da garantia legal mais a garantia adicional.

- Os controles remotos terão garantia legal de 90 dias, mais 90 dias de garantia adicional, totalizando 180 dias.
- Os acessórios terão somente garantia legal de 90 dias.
- A Fabricante prestará serviços de Assistência Técnica, tantos os gratuitos quanto os remune-

rados, somente nas localidades onde mantiver Postos Autorizados.

Para que você exerça a garantia constante neste certificado, será necessário informar alguns de seus dados pessoais, como por exemplo: nome, CPF, endereço e telefone às nossas Assistências Técnicas, a fim de que seja aberta ordem de serviço. Em cumprimento à Lei Geral de Proteção de Dados, a Britânia informa que estes dados poderão ser compartilhados com nossos prestadores de serviço, somente quando necessário para a conclusão do atendimento em garantia.

- Em locais onde não haja Postos Autorizados, o produto deverá ser transportado, por conta e risco do consumidor. A relação de Postos Autorizados está disponível através do site www.britania.com.br ou através do SAC (47) 3431-0300. Se o consumidor vier a transferir a propriedade deste produto, a garantia ficará automaticamente transferida, respeitando o prazo de validade, contado a partir da primeira aquisição. Produtos que necessitam de serviço de instalação terão despesas e responsabilidades por conta do consumidor. O compromisso de garantia cessará caso:

- O produto seja examinado, adulterado ou con-

sertado fora de Assistência Técnica Autorizada.

- Ocorra a utilização de peça ou componente não original.
- O produto seja ligado em tensão diferente daquela para qual foi projetado.
- O defeito seja decorrente de uso inadequado ou negligência do consumidor em relação às instruções do manual.
- Danos sejam causados por ação de agentes da natureza (enchentes, maresia, raios, etc.).
- O produto seja utilizado para fins não domésticos.
- Não sejam seguidas as recomendações de conservação, conforme manual.
- Ausência ou adulteração do número de série.

BRITÂNIA ELETRODOMÉSTICOS S.A

Rua Hans Dieter Schmidt, 3303- Bloco 3- Zona Industrial Norte Joinville- SC- CEP 89219-504 Inscr. Est 24.784.565-8 CNPJ 76.492.701/0014-71 FABRICADO NA CHINA

Para ter acesso ao manual digital (em PDF),
acesse o QR Code, ou entre em contato
com o nosso SAC em horário comercial.



ATENDIMENTO AO CONSUMIDOR BRITÂNIA (47) 3431-0300
www.britania.com.br

08/24 1978-00-05 0649001093P Rev.0