

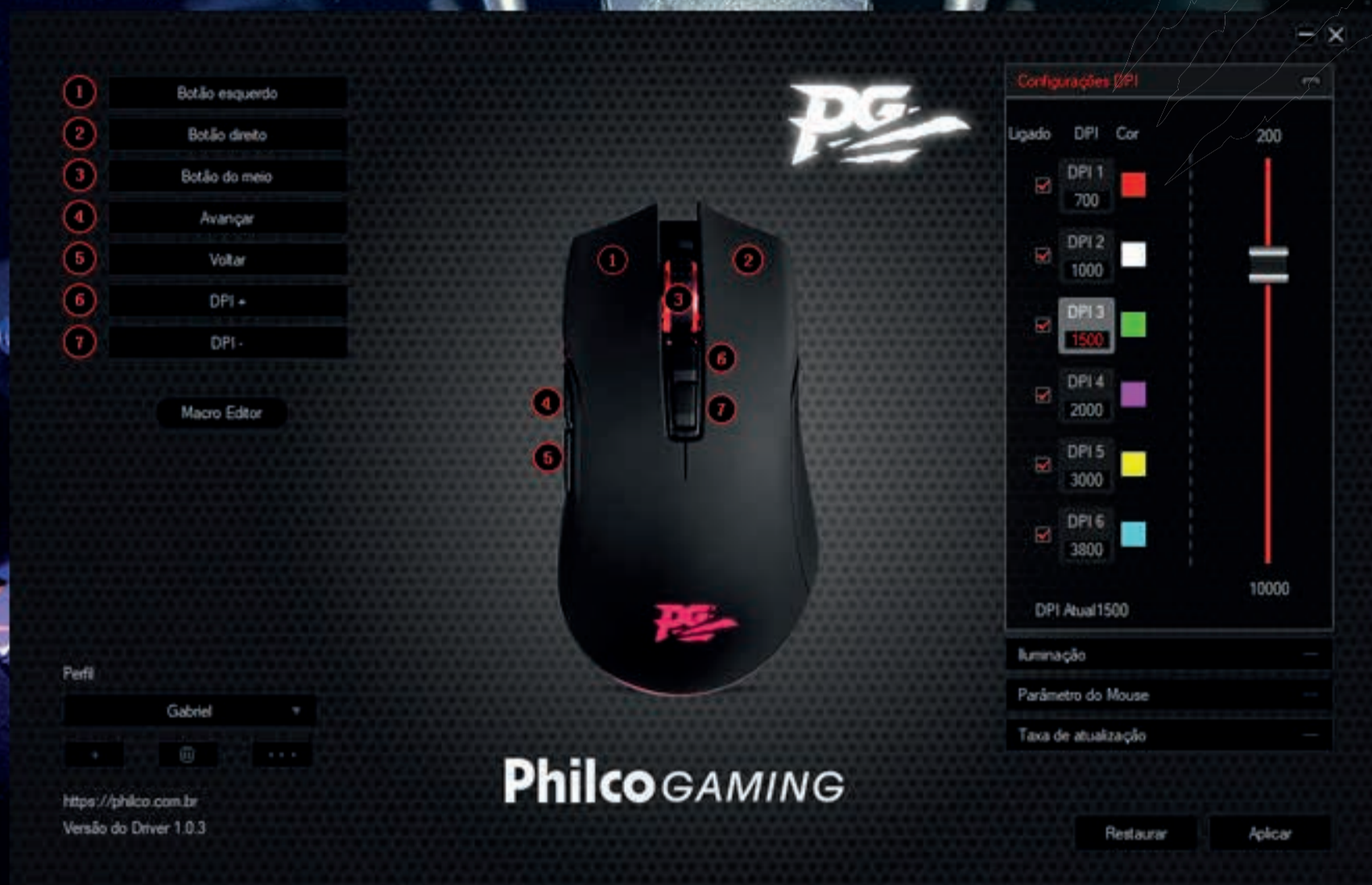


Philco GAMING

**SOFTWARE DE
CONFIGURAÇÃO
DO MOUSE**

Guia de
Utilização

A - Configurações para os botões



A partir do programa, é possível realizar a configuração de cada botão do mouse, para isso, siga o passo a passo a seguir.



A - Configurações para os botões

1

Escolha um botão para editar e clique nele

2

Após clicar, será possível verificar as opções disponíveis para a configuração



Escolha a opção desejada e clique no botão APLICAR para efetivar as mudanças

B - Editor de Macro

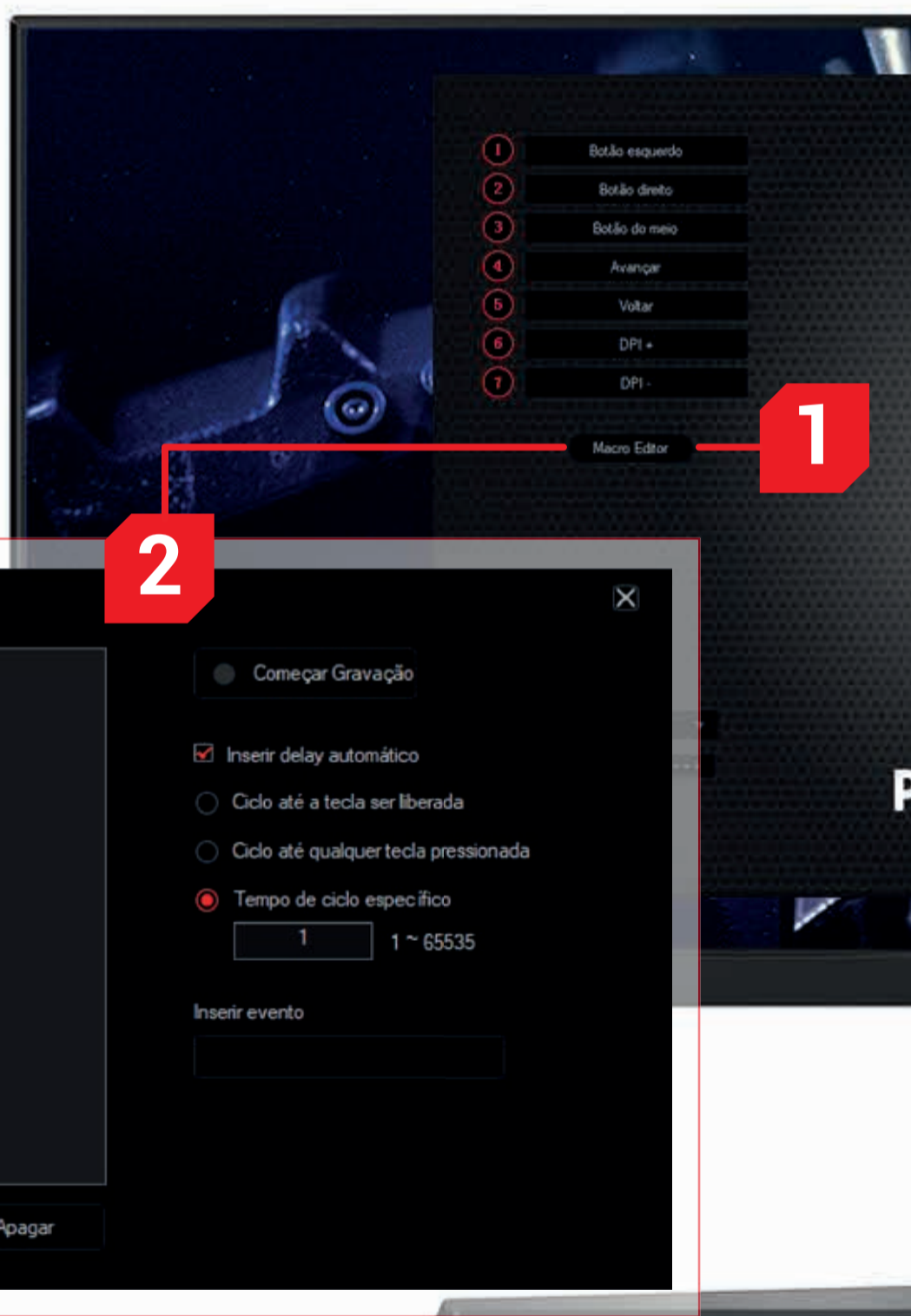
Macro é um processo de repetição pré-estabelecida, neste contexto, o programa Philco Gaming consegue efetuar a gravação e/ou configuração de teclas específicas ou cliques do mouse, reproduzindo a instrução pré-gravada.

1

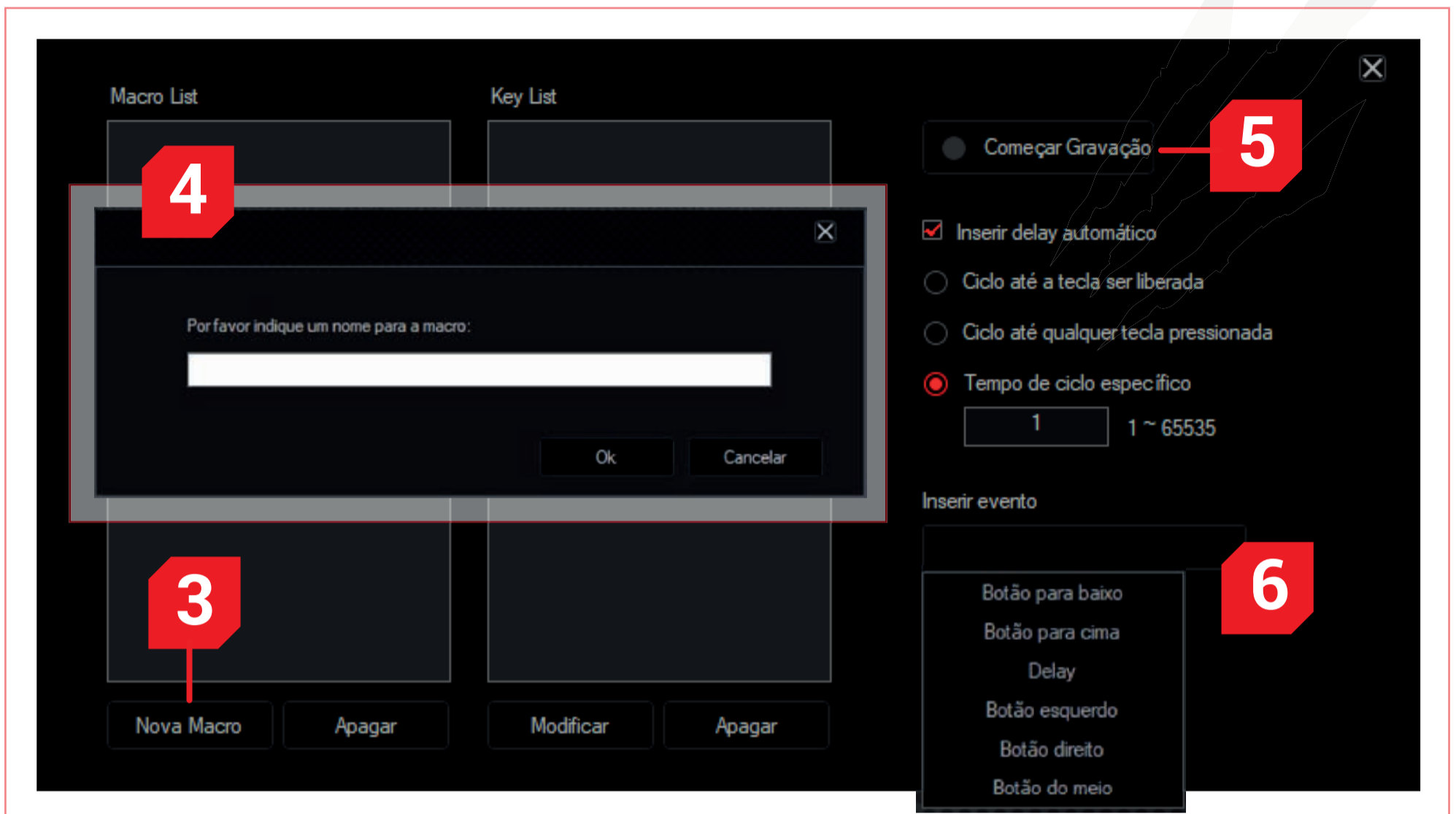
Clique no botão
"Macro Editor" na janela
do menu principal

2

A tela abaixo será exibida
para configuração de macros



B - Editor de Macro



3

Para criar um macro, aperte em “Novo Macro”

4

Será solicitado um nome para a macro, coloque o nome que desejar

5

Gravação através da gravação de teclas:

Neste modo. Ao clicar no botão “Começar Gravação”, as teclas apertadas serão gravadas para posterior reprodução;

6

Gravação de item por item:

Ao clicar em Inserir evento, é possível adicionar alguns itens relacionados ao mouse.

B - Editor de Macro



7

Ciclo de repetição para macro:

- **Ciclo até a tecla ser liberada:**

Neste modo a tecla configurada para reproduzir a macro deverá ser pressionada continuamente para que a macro seja feita por inteiro, caso o usuário solte a tecla de reprodução, a macro parará de ser reproduzida pela metade

- **Ciclo até qualquer tecla ser pressionada:**

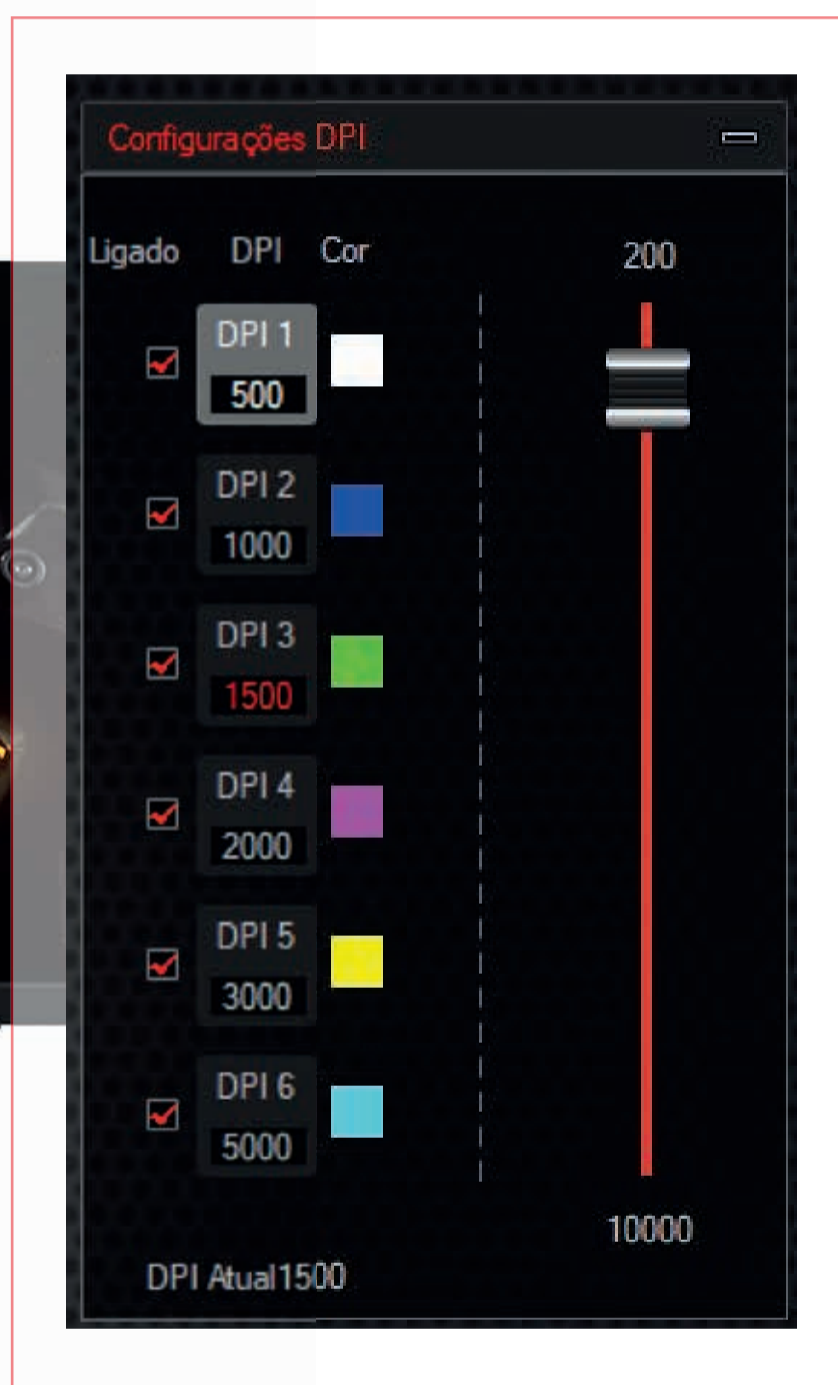
A macro será reproduzida por inteira ao clicar no botão de ativação, caso alguma tecla seja pressionada nesse intervalo a macro será cancelada

- **Tempo de ciclo específico:**

A macro é reproduzida pelo tempo especificado (ms).

C - Configurações de DPI

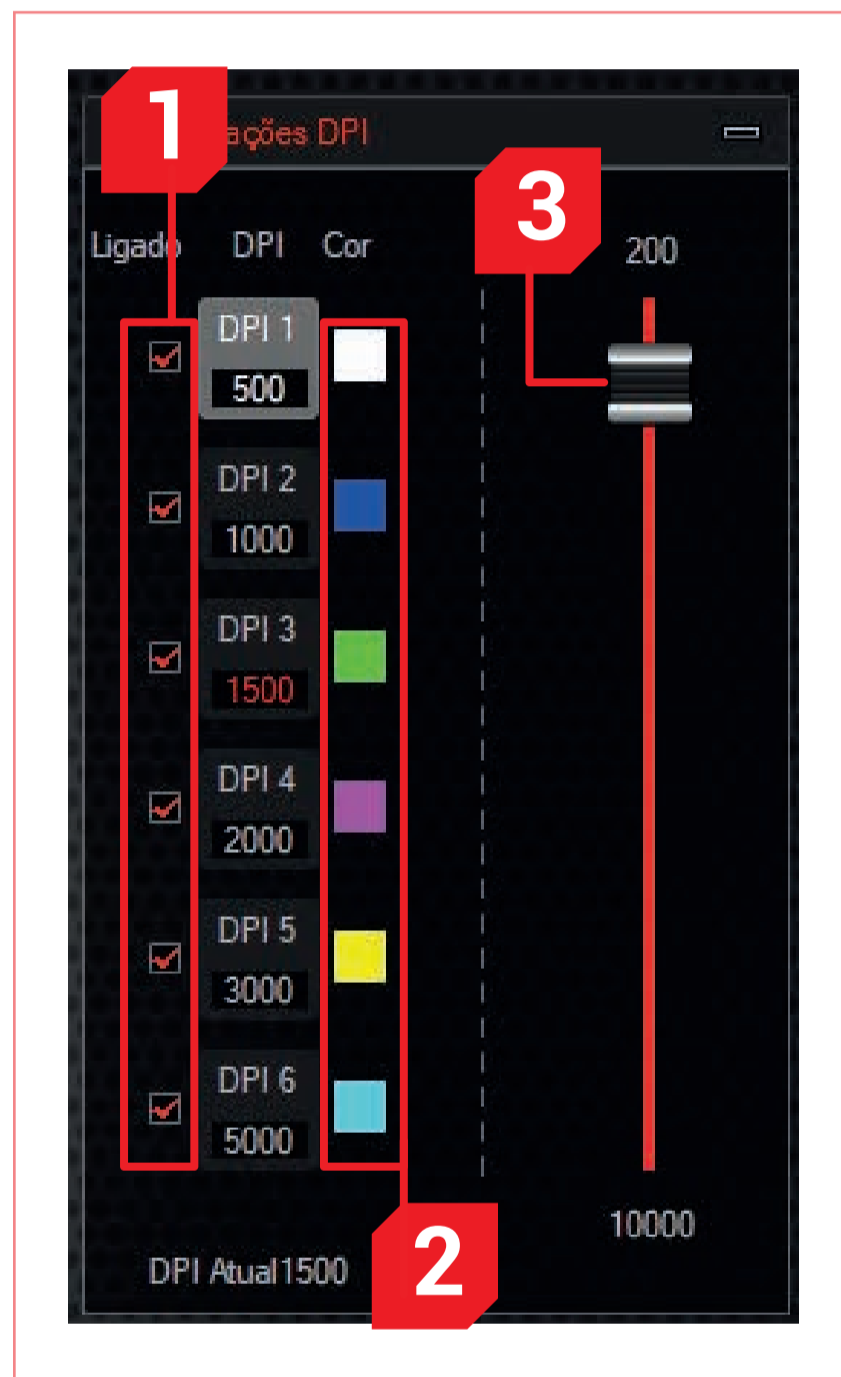
Com o programa de configurações, é possível realizar mudanças no DPI (Dots per inch), ou seja, a velocidade na qual o mouse consegue atravessar as polegadas em uma tela. Quanto mais alto, mais rápido efetivamente o mouse será



Para realizar essa configuração, siga os passos a seguir

C - Configurações de DPI

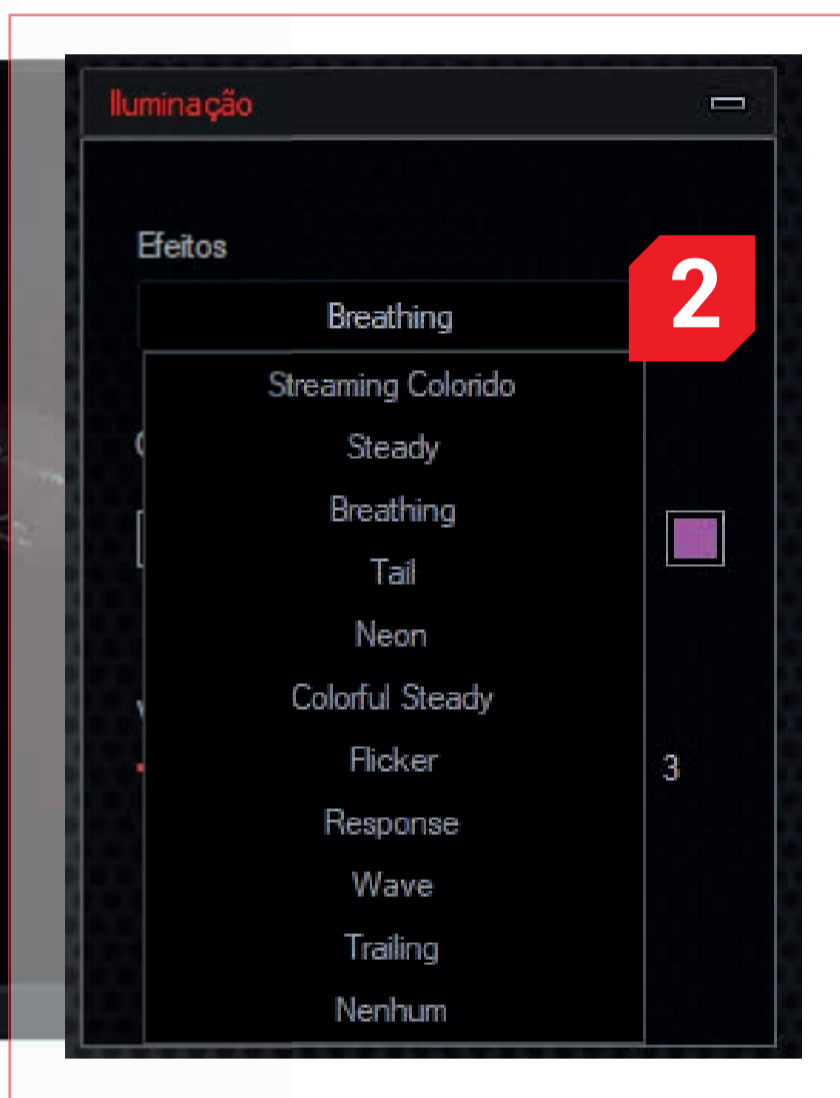
- 1** É possível habilitar e desabilitar o número de configurações para DPI através das caixas de seleção no lado de cada configuração
- 2** Para mudar a cor, clique no quadrado representante da cor e altere para a desejada
- 3** Para mudar o DPI do mouse, clique sobre o nome da configuração desejada e deslize a barra lateral até o valor desejado.



D - Iluminação

1

Para trocar entre os diferentes estilos de iluminação do mouse, vá na aba "Iluminação"



Em "Efeitos", é possível ver uma diversidade de itens para sua escolha

2
3

Após a escolha ser realizada, clique em "Aplicar" para efetivar a escolha

E - Parâmetros do mouse, Taxa de Atualização e Perfil



1

Na aba parâmetros, é possível verificar três configurações para o mouse. Para alterar as configurações de Sensibilidade, velocidade de rolagem e velocidade clique duplo, utilize os deslizamentos de barra respectivos para cada item

2

A taxa de atualização ou também conhecida como taxa de captação e "Polling Rate" é o valor medido em Hz (Hertz) que representa o intervalo no qual o mouse manda as informações para o computador, ou seja, com uma maior taxa o mouse enviará com mais frequência a posição desejada.

3

É possível ter diferentes perfis de configuração salvos, sendo possível selecionar, adicionar e excluir entre os diferentes perfis.