

Limpeza dos filtros de micro poeira, bactérias e anti-vírus

É necessário limpar o filtro de ar a cada 100 horas de uso. O filtro anti-vírus deve ser trocado a cada 3 meses.

- Limpe os filtros de ar a cada 2 semanas, ou mais, se necessário. O filtro anti-vírus* deve ser trocado a cada 3 meses.

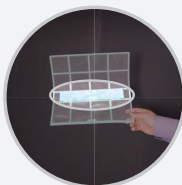
- Se existir uma grande quantidade de poeira, limpe-o com água morna e detergente neutro. Após a limpeza, deixe secar na sombra.

*não limpar o filtro anti-vírus.

Filtro de ar



Filtro anti-vírus



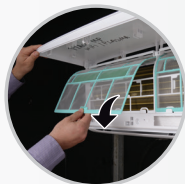
01

Desligue o aparelho, retire o cabo de alimentação da tomada e abra o painel frontal pelas laterais.



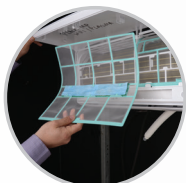
02

Remova os filtros da unidade.



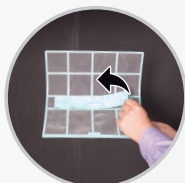
03

Vire o filtro de ar, o filtro anti-vírus fica encaixado na parte traseira.



04

Remova o filtro anti-vírus do filtro de ar.



05

Limpe os filtros de ar com um aspirador.

06

Encaixe o filtro anti-vírus no filtro de ar.

07

Instale os filtros de ar.

*não limpar o filtro anti-vírus.

Philco

CONDICIONADOR DE AR

PAC30000IFM8W PROTECT
PAC30000IQFM8W PROTECT

GUIA RÁPIDO



- Função Smart;
- Limpeza dos filtros de micro poeira, bactérias e anti-vírus.



Função Smart

SMART LIFE PHILCO

Verifique a distância entre o aparelho e o roteador sem fio (rede Wi-Fi).

- Se a distância entre o aparelho e o roteador sem fio estiver muito distante, o sinal será fraco. Pode demorar para se registrar ou a instalação pode falhar.
- Desligue os Dados móveis ou Dados de Celular do seu smartphone.
- Conecte seu smartphone ao roteador sem fio.

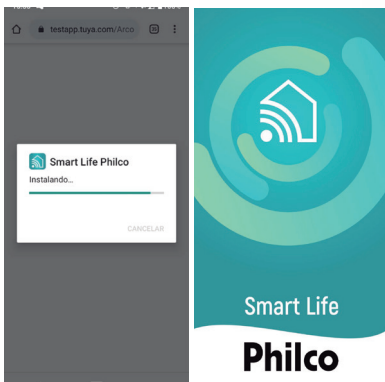
Para verificar a conexão Wi-Fi no painel do produto está aceso.

- Smart Life Philco não é responsável por qualquer problema com a rede ou defeitos, mau funcionamento ou erros causados pela conexão de rede.
- Se o aplicativo apresentar problemas para para conectar à rede Wi-Fi, pode ser que esteja muito distante do roteador. Adquira um repetidor Wi-Fi para melhorar a força do sinal Wi-Fi.
- A conexão do Wi-Fi pode não conectar ou pode ser interrompida devido ao ambiente da rede doméstica.
- Se o firewall do seu roteador sem fio está habilitado, desabilite ou adicione uma exceção para ele.



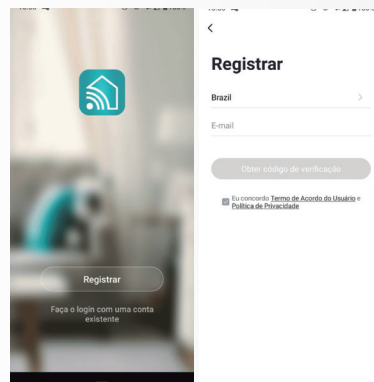
01

Ligue o ar, baixe o aplicativo Smart Life Philco no Google Play Store & Apple App Store no smartphone. Após ser instalado, será necessário criar uma conta no aplicativo.



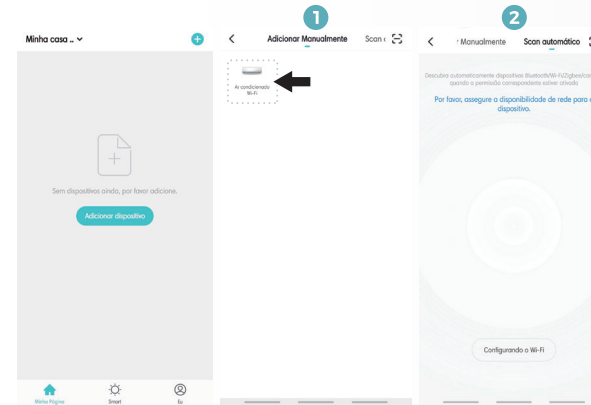
02

Clique na opção registrar e aceite a Política de Privacidade e Termo de acordo do usuário. Escolha o país, insira o e-mail para receber o código de verificação e configure uma senha.



03

Clique em adicionar dispositivo e seleccione "Adicionar manualmente" ¹ ou "Scan automático" ² (busca automática, não requer SSID e senha).



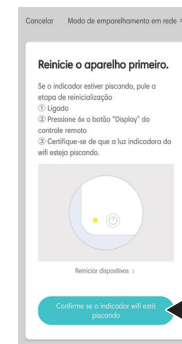
04

Pressione 6 x a tecla DISPLAY controle remoto para ativar a função Wi-Fi.

Display

05

Confirme se o símbolo Wi-Fi está piscando no painel do ar condicionado e confirme no aplicativo do smartphone.



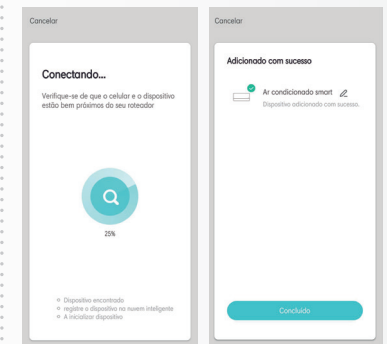
06

Insira o SSID e senha do roteador e confirme.



07

Aguarde a conexão e conclua a operação.



O pareamento deve ser realizado com o smartphone na mesma rede Wi-Fi, após esta etapa, o ar condicionado poderá ser controlado de qualquer conexão com a internet.

