

Certificado de Garantía

El Fabricante/Importador solicita al consumidor la lectura previa del Manual de Instrucciones para un mejor uso del producto. El Fabricante/Importador es garante de sus productos contra defectos de fabricación durante el período establecido, cantados a partir de la fecha de entrega del producto expresada en la factura de compra. Según el modelo siguiente:

Electrodomésticos portátiles

Garantía legal*	180 Días
Garantía adicional*	180 Días
Garantía total**	360 Días



Escanea el siguiente código QR

*La garantía legal es de 180 días y comienza en la fecha de adquisición del producto.

*La garantía total es la suma de la garantía legal más la garantía adicional.

- La garantía legal es de 90 días y comienza en la fecha de adquisición del producto
- La garantía total es la suma de la garantía legal más la garantía adicional
- Los accesorios tendrán únicamente la garantía legal de 90 días

Si el producto presenta un problema deberá contactarse con el siguiente número: **(+54) 341 69-22706** o mediante un correo a **postventa@britania.ar**. Si el consumidor decide transferir la propiedad de este producto, la garantía se transferirá automáticamente. Respetando el plazo de validez, contando a partir de la primera adquisición.

Los productos que necesiten servicio de instalación tendrán gastos y responsabilidades a cargo del consumidor. El compromiso de garantía cesará en caso de:

- El producto sea examinado, adulterado o arreglado fuera de una Asistencia Técnica Autorizada
- Se utilice una pieza o componente no original
- El producto sea conectado a un voltaje diferente para el cuál fue diseñado
- El defecto sea causado por el uso inadecuado o negligencia del consumidor con respecto a las indicaciones de este manual
- Daños sean causados por agentes naturales (inundaciones, rayos, etc.)
- El producto sea utilizado para fines no domésticos.
- No seguir las recomendaciones de conservación y cuidado, conforme a este manual
- Ausencia o adulteración de número de serie

COR IMPRESSÃO Azul	Rua Dona Francisca, 12340 Bairro Pirabeiraba - Joinville/SC CEP 89.239-270 IE 254.861.652
TAMANHO 335*150mm	INDÚSTRIA BRASILEIRA 01/26 24467 00 05 01001680 Rev0

BRITANIA

Fabricado por BRITANIA BRASIL

Rua Vergílio Prochnow, 200,
Bloco B - Joinville - SC CEP
89239.270 Insc. Est.
257.125.566 CNPJ
76.492.701/0011-29

INDÚSTRIA BRASILEIRA

Importa y Distribuye oficialmente en Argentina ENKEM SA 30-71119054-2
Av. Las Palmeras 1452 - PIM Lote 83 - Pérez, Santa Fe, Argentina

BRITANIA

Manual de instrucciones



**Batidora
BBP700 - TURBO**

Felicitaciones acaba de adquirir un producto de calidad BRITANIA.

Para garantizar un mejor uso y durabilidad de su producto, recomendamos que lea el siguiente manual antes de utilizar y lo guarde para futuras consultas.

Este es un manual unificado y aplica para todas las versiones de la línea batidoras planetarias BBP700 Turbo. Algunas funcionalidades, accesorios y colores pueden variar de acuerdo al producto adquirido. Verifique los componentes adquiridos en la caja unitaria del producto.

Cuidado

- No seguir estas instrucciones puede traer riesgo de muerte, incendio o choque eléctrico*
- Retirar el enchufe del toma corrientes antes de efectuar cualquier mantenimiento del equipo
 - No usar adaptadores o múltiples en forma de T



SOLAMENTE USO DOMESTICO

1 Instrucciones de seguridad

- No utilice aparatos que presenten daños en el cable eléctrico, enchufe u otros componentes. Para sustituir una pieza dañada, acuda a la Asistencia Técnica Autorizada.
- Este aparato no está diseñado para ser utilizado por personas (incluyendo niños) con capacidades físicas, sensoriales o mentales reducidas, o falta de experiencia y/o conocimientos, salvo que estén supervisadas o instruidas por una persona responsable de su seguridad.
- Los niños deben ser supervisados para evitar que jueguen con el aparato.
- El producto debe estar apagado antes de conectarlo o desconectarlo de la toma eléctrica. Nunca desconecte tirando del cable; sujete firmemente el enchufe y luego retírelo.
- Evite todo contacto con las partes móviles del aparato. Mantenga manos, espátulas y demás utensilios lejos de los batidores durante el funcionamiento.
- Nunca sumerja el cuerpo ni el cable de la batidora en agua u otros líquidos.
- No utilice la batidora para fines distintos a los previstos.
- El uso de accesorios no originales puede afectar el funcionamiento, causar daños al usuario y al producto, además de invalidar la garantía.
- Para no perder la garantía y evitar problemas técnicos, no intente reparar el aparato usted mismo.
- La factura y el certificado de garantía son documentos importantes y deben conservarse.
- No deje el cable colgando de mesas o tocando superficies calientes.
- Mantenga el producto en un lugar limpio, seco y seguro.

2 Componentes



Batidor de claras
leves



Dosificador



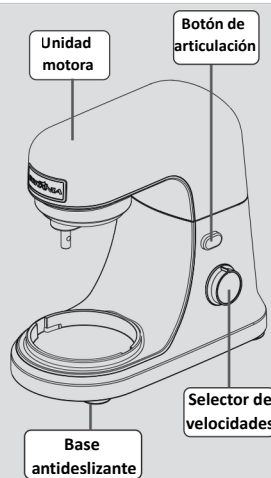
Batidor de masas
ligeras



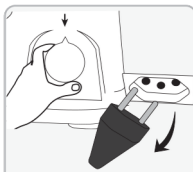
Bowl (el material
puede variar según
el modelo
adquirido)



Batidor de masas
pesadas



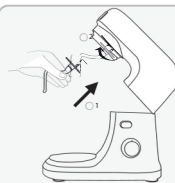
3 Montaje y Funcionamiento



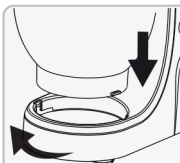
Verifique que el enchufe no esté conectado y el selector en posición "0" (apagado)



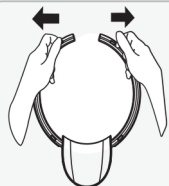
Levante la unidad motora presionando el botón de articulación



Coloque el batidor deseado en el encaje y gírelo hasta que quede fijo



Encastre el bowl en la base y gírelo en sentido contrario a las agujas del reloj



Sostenga y separe las asas del dosificador con ambas manos sin dejar que pase más de 1 cm



Coloque el dosificador en el borde superior del tazón.



Baje la unidad motora presionando el botón de articulación.



Para encender, conecte el enchufe y gire el selector de velocidades a la posición deseada.

4 Limpieza



Antes de limpiar, asegure de que el selector esté en "0" (apagado)



Para limpiar el cuerpo del equipo utilice un paño húmedo. No use productos químicos.



Los accesorios removibles deben lavarse con detergente y esponja, y luego enjuagarse con agua.

El cuerpo de la batidora nunca deberá ser sumergido en agua u otros líquidos!

5 Uso

- Para batir claras a punto de nieve, coloque los ingredientes en el tazón y bata a velocidad máxima por 2 minutos.
- Siga siempre las indicaciones de la receta.
- Comience con los ingredientes secos y agregue los líquidos poco a poco.
- Utilice el dosificador para añadir ingredientes.
- El tiempo de uso no debe exceder 4 minutos. Haga intervalos de 10 minutos entre ciclos.
- Para masas con levadura, comience en velocidad baja y aumente gradualmente.
- Al finalizar, coloque el selector en "0" y desconecte el enchufe.
- Para desmontar, siga el proceso inverso al montaje.
- Retire el exceso de masa de los batidores con una espátula.
- Nunca retire los batidores con el aparato encendido o conectado.
- No presione el botón de articulación mientras el producto esté en funcionamiento.
- No exceda la capacidad máxima del tazón.
- No utilice el batidor de claras para masas.



⚠ Atención: Los bowls de acero inoxidable pueden utilizarse en hornos. Los demás bolws son exclusivos para batir masas.

Verifique su bowl antes de usar



6 Receta

Pan Casero

Ingredientes:

- 750 g de harina de trigo
- 75 g de aceite de oliva
- 390 ml de agua tibia
- 1 cucharadita de sal
- 1 cucharadita de azúcar
- 1 cucharada de levadura

Modo de preparación

- Coloque todos los ingredientes en el tazón y mezcle por 1 minuto, hasta obtener una masa uniforme.
- Divida la masa en tres partes iguales.
- Envuelva cada parte en papel film y colóquelas en moldes.
- Deje reposar la masa por 1 hora.
- Retire el papel film.
- Precaliente el horno 15 minutos a 180 °C y coloque los moldes.
- Hornee de 30 a 45 minutos, hasta que la masa esté dorada.

Después de la preparación deje enfriar su batidora a temperatura ambiente antes de usar el equipo nuevamente