

MANUAL DE INSTRUÇÕES - UNIFICADO



BRITANIA
DESDE 1956

CAFETEIRAS DUO
COFFEE



PARABÉNS PELA ESCOLHA DE MAIS UM PRODUTO DE NOSSA LINHA!

Para garantir o melhor desempenho de seu produto, **o usuário deve ler atentamente as instruções a seguir.** Recomenda-se não jogar fora este Manual de Instruções. Ele deve ser guardado para eventuais consultas.

O APARELHO DESTINA-SE SOMENTE PARA USO DOMÉSTICO



LEIA O MANUAL

⚠️ ATENÇÃO

É comum que aparelhos elétricos novos liberem uma leve fumaça ou gases durante as primeiras vezes em que eles forem utilizados. Isso acontece em virtude do aquecimento dos materiais e dos componentes usados na manufatura do aparelho. É normal e não indica a existência de defeitos no aparelho.



Para ter acesso ao manual digital (em PDF) acesse o QR Code ou entre em contato com o SAC em horário comercial
SAC BRITÂNIA: (47) 3431-0300



RECOMENDAÇÕES

Os símbolos no Manual de Instruções, estão interpretados como descritos à seguir:



Nota: Recomendações sobre o funcionamento, para melhor utilização.



Importante / Aviso: Recomendações que garantem a segurança do usuário



Dica: Conselhos para utilização e melhor funcionamento.



Atenção / Cuidado : Práticas que podem resultar em acidentes ou riscos.

CUIDADOS COM O PRODUTO DIARIAMENTE

- Não utilizar o aparelho se ele apresentar algum dano no cordão elétrico, no plugue ou em outros componentes. Para substituir qualquer peça danificada, procurar a Assistência Técnica Autorizada a fim de evitar riscos.
- Antes de usar o aparelho, certificar-se de que a tensão da sua tomada elétrica corresponda à da etiqueta da cafeteira.
- Não colocar a cafeteira sobre superfícies quentes nem ao lado do fogo para evitar danos ao aparelho.
- Este aparelho não foi projetado para ser utilizado por pessoas (incluindo crianças) com capacidades físicas, sensoriais ou mentais reduzidas, ou falta de experiência e conhecimentos, exceto se elas forem supervisionadas ou instruídas por uma pessoa responsável pela sua segurança.
- As crianças deverão ser supervisionadas, para assegurar de que não brinquem com o aparelho.
- Uma supervisão redobrada será necessária se o aparelho for usado perto de crianças.
- O aparelho não deve ser deixado sozinho enquanto estiver conectado à tomada elétrica.
- Antes de encher o reservatório de água, certificar que o aparelho esteja desligado.
- Retirar o plugue da tomada elétrica antes de limpar a cafeteira ou quando não estiver usando o aparelho. Deixar a cafeteira esfriar totalmente antes de remover ou de instalar os seus componentes e também antes de limpá-la.
- Para se proteger contra choques elétricos, incêndio ou acidentes pessoais, não mergulhar o cordão elétrico e/ou o plugue na água ou em outros líquidos.
- Colocar o aparelho sobre uma superfície plana ou sobre uma mesa. Não deixar o cordão elétrico pender de bordas de mesas ou balcões.
- Certificar-se de que o cordão elétrico não toque a superfície quente da cafeteira.
- Algumas partes (alguns componentes) da cafeteira se aquecem durante sua utilização. Portanto não se deve tocá-las diretamente com as mãos. Pegar sempre pelas alças ou pelos pegadores.
- Sempre desconectar segurando pelo plugue, nunca puxar pelo cordão elétrico.
- Não deixar a cafeteira funcionar sem água.

RECOMENDAÇÕES

- Se o suporte do filtro for aberto durante o preparo do café, o usuário pode vir a sofrer queimaduras.
- Nunca usar a cafeteira se a jarra apresentar algum defeito nem se o cabo estiver frouxo ou partido. Só usar a jarra com este aparelho.
- O uso de acessórios não recomendados pelo fabricante poderá provocar incêndio, choques elétricos ou acidentes pessoais.
- Não usar a cafeteira ao ar livre.
- Não usar a cafeteira para fins diferentes dos especificados neste manual de instruções.
- Para não perder a garantia e evitar problemas técnicos, não tentar consertar o aparelho em casa. Se necessário, o usuário deve levá-lo à Assistência Técnica Autorizada.
- A nota fiscal e o certificado de garantia são documentos importantes e devem ser guardados para efeito de garantia.
- Esta cafeteira não foi projetada para ser usada em locais fechados, embutidos em armários ou gabinetes.
- A limpeza ou manutenção do produto não deverá ser feita por crianças sem a devida supervisão.

SÍMBOLOS



Superfície quente

ATERRAMENTO

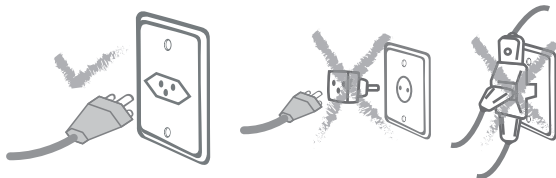
Este aparelho deverá ser conectado a uma tomada aterrada; o aterramento diminuirá o risco de choque elétrico. O plugue deverá ser inserido em uma tomada elétrica que tenha sido aterrada conforme as normas e padrões vigentes. Verificar com um eletricista qualificado ou com o serviço de Assistência Técnica Autorizada se houver dúvidas quanto ao aterramento do aparelho. Não modificar o plugue fornecido com o aparelho se não conseguir encaixá-lo na tomada elétrica. Mandar instalar uma tomada elétrica apropriada por um eletricista qualificado.

⚠ ADVERTÊNCIA



- Retirar o plugue da tomada elétrica antes de efetuar qualquer manutenção no aparelho.
- Recolocar todos os componentes antes de ligar o produto.
- Ligar o plugue em uma tomada com aterramento efetivo, conforme norma NBR5410.
- Não usar adaptadores, benjamins ou T's.

•Não seguir estas instruções pode trazer risco de morte, incêndio ou choque elétrico.



⚠ AVISO

Qualquer serviço de manutenção ou de reparos só deverá ser efetuado por um técnico credenciado. Não tentar consertar o produto por conta própria.

COMPONENTES

1. Botão de abertura do reservatório de água
2. Saída de vapor
3. Reservatório de água
4. Corpo do produto
5. Botão Liga/Desliga
6. Cordão elétrico e plugue
7. Xícaras de cerâmica
8. Base antiderrapante removível
9. Colher dosadora
10. Filtro permanente
11. Porta filtro



ANTES DA PRIMEIRA UTILIZAÇÃO

Antes de passar o primeiro café, lavar bem as xícaras, o porta-filtro removível e o filtro de nylon em água morna com detergente neutro. Enxaguar e secar. Limpar a parte interna da cafeteira passando 250ml de água da torneira (ver "Instruções para Passar o Café"). Não colocar o pó de café no Filtro para fazer esta primeira limpeza.

PREPARANDO CAFÉ

1. Ligar a cafeteira na tomada conforme a tensão indicada no aparelho.
2. Encher o reservatório com água fria. O reservatório de água tem marcas para poder enchê-lo conforme a quantidade desejada (1 ou 2 xícaras). Não adicionar açúcar na água.
3. Colocar a quantidade de pó de café desejada no Filtro: 1 colher para 1 xícara ou 2 colheres para 2 xícaras. (esta é a quantidade máxima suportada pela cafeteira)
4. Colocar o porta-filtro no lugar observando atentamente a posição de travamento e fechar a tampa.
5. Posicionar as xícaras logo abaixo das saídas de café.
6. Para ligar o aparelho pressionar o botão "LIGA/DESL." A luz vermelha acenderá indicando que o aparelho está em funcionamento e após um tempo o café começará a sair automaticamente.

NOTA

Não retirar as xícaras antes do término do ciclo. Caso contrário o café irá transbordar da cafeteira.

7. Desligar o aparelho quando a cafeteira não estiver sendo usada pressionando o botão "LIGA/DESL." A luz apagada indica que o aparelho está desligado.

ATENÇÃO

A superfície do elemento de aquecimento é sujeita a calor residual após a utilização do aparelho.

NOTA

- O uso de água de origem mineral reduz a vida útil do aparelho e causa entupimentos.
- A quantidade máxima de pó de café a ser utilizada deve ser de 2 (duas) colheres dosadoras. Se operar com quantidade superior à indicada o produto irá transbordar.

DICAS DE LIMPEZA

- Antes de limpar o aparelho, retirar o plugue da tomada.
- O corpo do aparelho deve ser limpo com pano úmido e nunca imergido em água.
- O porta-filtro, o filtro permanente e as xícaras devem ser limpos com água e detergente ou na lava-louças.
- Não usar produtos abrasivos, saponáceos, álcool ou qualquer tipo de solvente, pois podem danificar o aparelho.

TABELA DE PROBLEMAS X SOLUÇÃO

PROBLEMA	CAUSA	SOLUÇÃO
Não liga.	A tomada está sem energia.	Verificar se há energia testando a tomada com outros aparelhos.
Água/café transbordando da xícara.	As xícaras não estão posicionadas corretamente	Posicionar as xícaras alinhadas com a saída do funil.
o café cai muito lentamente ou transborda da borda do funil removível.	1 - Pó de café muito fino 2 - Filtro de permanente muito sujo	1 - Utilizar pó de café mais grosso 2 - Limpar Filtro
Resíduo de café na xícara.	1 - Pó de café muito fino 2 - Filtro bloqueado	1 - Utilizar pó de café mais grosso 2 - Limpar filtro
Vazamento de água no fundo da cafeteira.	Vazamento de água na unidade	Não utilizar o aparelho, levar à uma assistência técnica autorizada
A cafeteira não funciona	1 - A cafeteira pode aquecer demais, o que faz com que o seu sistema de segurança automático seja ativado 2 - Falta de água	1 - A cafeteira deve voltar a funcionar dentro de alguns minutos. Caso contrário levar à uma assistência técnica autorizada 2 - Encha o reservatório com água

CERTIFICADO DE GARANTIA ELETROPORTÁTEIS

A Fabricante solicita ao consumidor a leitura prévia do Manual de Instruções para a melhor utilização do produto. A Fabricante garante seus produtos contra defeitos de fabricação durante o período estabelecido, contados a partir da data de entrega do produto expresso na nota fiscal de compra. Conforme modelo a seguir:

- Os controles remotos terão garantia legal de 3 meses, mais 3 meses de garantia adicional, totalizando 6 meses.
- Os acessórios terão somente garantia legal de 3 meses.
- A Fabricante prestará serviços de Assistência Técnica, tantos os gratuitos quanto os remunerados, somente nas localidades onde mantiver Postos Autorizados.

Para que você exerça a garantia constante neste certificado, será necessário informar alguns de seus dados pessoais, como por exemplo: nome, CPF, endereço e telefone às nossas Assistências Técnicas, a fim de que seja aberta ordem de serviço. Em cumprimento à Lei Geral de Proteção de Dados, a fabricante informa que estes dados poderão ser compartilhados com nossos prestadores de serviço, somente quando necessário para a conclusão do atendimento em garantia.

• Em locais onde não haja Postos Autorizados, o produto deverá ser transportado, por conta e risco do consumidor. A relação de Postos Autorizados está disponível através do site **www.britania.com.br** ou através do SAC **(47) 3431-0300**. Se o consumidor vier a transferir a propriedade deste produto, a garantia ficará automaticamente transferida, respeitando o prazo de validade, contado a partir da primeira aquisição. Produtos que necessitam de serviço de instalação terão despesas e responsabilidades por conta do consumidor. O compromisso de garantia cessará caso:

- O produto seja examinado, adulterado ou consertado fora de Assistência Técnica Autorizada.
- Ocorra a utilização de peça ou componente não original.
- O produto seja ligado em tensão diferente daquela para qual foi projetado.
- O defeito seja decorrente de uso inadequado ou negligência do consumidor em relação às instruções do manual.
- Danos sejam causados por ação de agentes da natureza (enchentes, maresia, raios, etc.).
- O produto seja utilizado para fins não domésticos.
- Não sejam seguidas as recomendações de conservação, conforme manual.
- Ausência ou adulteração do número de série.

ELETROPORTÁTEIS	
Garantia legal*	3 Meses
Garantia adicional	9 Meses
Garantia total**	12 Meses

*A garantia legal é de 3 meses e tem seu início na data de aquisição do produto.
**A garantia total é a soma da garantia legal mais a garantia adicional.

BRITÂNIA ELETRODOMÉSTICOS S.A.

Rua Hans Dieter Schmidt, 3303 Bloco 3 - Zona Industrial Norte - Joinville/SC - CEP 89219-504

Insc. Est. 24.784.565-8 - CNPJ 76.492.701/0014-71

FABRICADO NA CHINA



(47) 3431-0300
www.britania.com.br

ATENDIMENTO AO CONSUMIDOR

BRITANIA

04/26 1200-00-05 063901068 785609 Rev.5